

# 2022年度後期 LSCスタディグループ

開催期間：9月20日（火）～

学習支援センターでは、協創館（8号館）まなびコモンズでスタディグループというグループ学習を毎週開催しています。スタディグループは、学習アドバイザーを中心に、有志の学生で集まり、気軽に楽しく学びを深めること目指しています。継続的な参加、一度だけの参加、一人でも、友達とでも大歓迎です。ぜひ一度覗いてみてください。

昼



## 意見文を書こう

曜日：毎週月曜日  
時間：12時25分～12時55分

このスタディグループでは、**新聞記事**を読み、記事についての**意見文**を書き、**仲間と読み合**います。

意見文を完成させる過程で、下記のような、**レポート課題をする上でも役立つ力**を身につけていきましょう。

- 01 人に伝わるわかりやすい文章を書ける。
- 02 注意深く文章を読むことができる。
- 03 自分の考えを整理し、深められる。
- 04 意見文の形式を知り、レポートに役立てられる。

担当：斎藤

## 文章表現を学ぼう

曜日：毎週火曜日  
時間：12時25分～12時55分

「…普通に大きな  
影響があるかも。」

↑みなさんなら、レポートでは  
この文をどのように表現で書きますか？

このスタディグループでは、**場面に応じた述べ方**を考えることで、表現力の向上を目指します。

担当：宮原

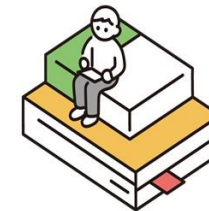
## TOEIC語彙トレーニング

曜日：毎週水曜日  
時間：12時25分～12時55分

このスタディグループでは、その場でTOEICに頻出の英単語を覚え、テストをします。

自分のペースで単語を覚え、テストができるので安心して学習を進めることができます。

なかなか自分一人では効果的に単語を覚えることができない人へおすすめです。



担当：谷岡

# 2022年度後期 LSCスタディグループ

開催期間：9月20日（火）～

夕方

## TOEIC演習 トレーニング

曜日：毎週火曜日  
時間：16時40分～17時10分

このスタディグループでは、毎週リーディング、リスニングを交互にTOEICの問題の演習を行います。

問題演習を行うことで、問題形式への慣れ、時間配分感覚を身に付けることを目標とします。



担当：谷岡

## 青空文庫を 読もう

曜日：毎週水曜日  
時間：16時40分～17時10分

著作権の切れた作品が公開されている、**青空文庫**というwebサイトを知っていますか？

このスタディグループでは、毎週青空文庫から短い小説をひとつ選び、一緒に読みます。感想をシェアすることで、楽しみながら、読む練習、意見を伝える練習をします。



全員の作家の名前がわかるかな？

担当：斎藤

## 日本語 トレーニング

曜日：毎週月曜日

時間：16時40分～17時10分

担当  
宮原

普段何気なく使っている日本語を鍛えていきます。  
6つの領域の練習問題を解きながら、日本語を「正しく」使えるようになることを目指します。

漢字

言葉の意味

表記

語彙

敬語

文法

募集！

学習支援センターでは、学生主体のスタディグループも募集しています！ 「友達と〇〇について話し合ってみたい」など、アイデアのある方、スタディグループを開催してみませんか？ 学習アドバイザーがサポートします。

学生主体のスタディグループの事例：ディベートクラブ、プレゼンマスターズ など

申込先：協創館(8号館)1階 学習支援センター skill@js.shudo-u.ac.jp/082-830-1426