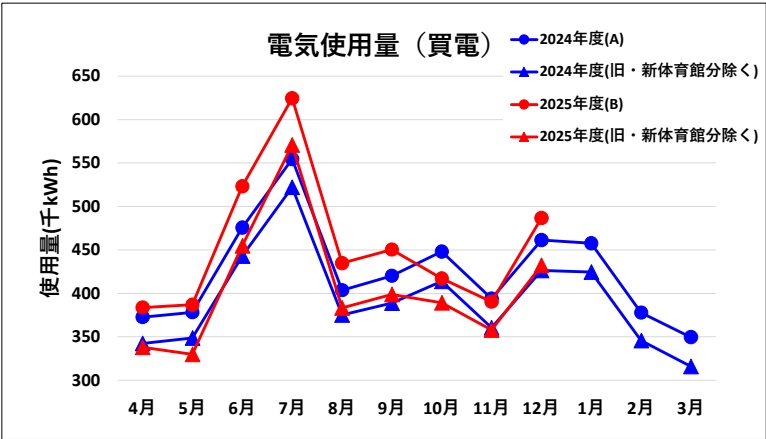


広島修道大学 2025年度エネルギー使用量（12月実績）

広島修道大学 財務課

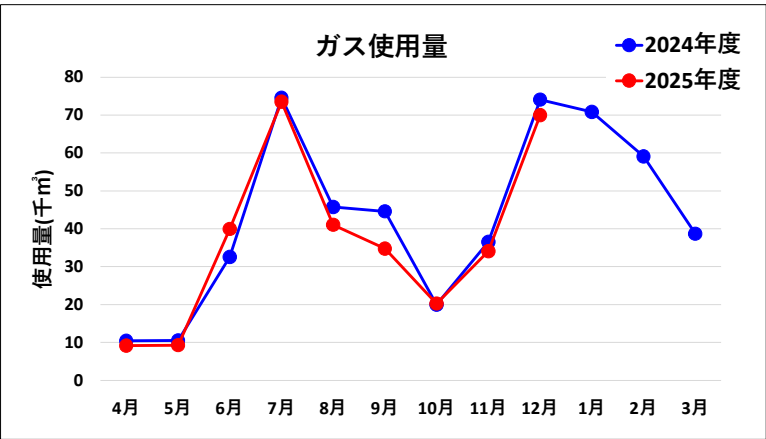
1. 電気



毎月の使用量(kWh) ○：2024年度より減 △：2024年度より増 2025年度目標：4,600,000kWh/年以下(旧・新体育館分除く)

	4月	5月	6月	7月	8月	9月	10月	11月	12月	1月	2月	3月	累計
2024年度(A)	372,625	378,288	475,628	554,512	403,679	420,188	448,103	393,991	461,376	457,657	377,896	349,628	5,093,571
2024年度 旧・新体育館分除く	342,460	348,621	442,805	522,168	375,201	388,694	413,714	360,484	426,547	424,410	345,708	315,796	4,706,608
2025年度(B)	383,746	386,914	523,267	624,517	434,833	450,461	417,028	390,452	486,796				4,098,014
2025年度 旧・新体育館分除く	337,905	329,834	454,860	570,987	383,262	398,719	389,002	358,029	432,248				3,654,846
(B)－(A)	11,121	8,626	47,639	70,005	31,154	30,273	-31,075	-3,539	25,420				189,624
判定	△	△	△	△	△	△	○	○	△				

2. ガス



毎月の使用量(m³) ○：2024年度より減 △：2024年度より増 2025年度目標：500,000m³/年以下

	4月	5月	6月	7月	8月	9月	10月	11月	12月	1月	2月	3月	累計
2024年度	10,424	10,515	32,568	74,550	45,721	44,586	19,957	36,505	74,089	70,818	59,081	38,658	517,472
2025年度	9,162	9,272	39,931	73,512	41,052	34,737	20,271	34,062	69,991				331,990
2024年度との差	-1,262	-1,243	7,363	-1,038	-4,669	-9,849	314	-2,443	-4,098				-16,925
判定	○	○	△	○	○	○	△	○	○				

2025年12月は昨年度と比較し電気は増加しましたが、ガスは減少しました。

電気については、新体育館や関連工事分を除いても5,000kWh以上増加しました。使用時間が増加している建物があることが一因と思われますが、改めてエネルギー管理標準に従い、適正な管理ができるよう努めてまいります。

また、今年度中に構内の外灯、7号館のLED化工事を実施します。今後の電気使用量の減少に期待したいところです。