

社会人の学び直し「リカレント教育」として本学初の取り組み 修道オープンアカデミー リカレント講座開催 ＜初心者のための GIS 講座 入門編・基礎編＞

広島修道大学（広島市安佐南区）では、生涯を通じた学びに対応するため、高校生以上の一般市民の方に向けて「修道オープンアカデミー」を開講しています。この度、人生 100 年時代やデジタル社会の進展、絶え間なく変化する社会情勢を踏まえ、社会人の学び直しとして「修道オープンアカデミー リカレント講座」を初開催します。

本講座は、時代のニーズに即して職業上新たに求められる能力・スキルを身に着けること（リスキリング）を主な目的としています。時代や地域からのニーズに応えたりカレント教育として、大学の強みを生かした多様なプログラムを提供します。

今回のプログラムは、下記の内容で開催します。

記

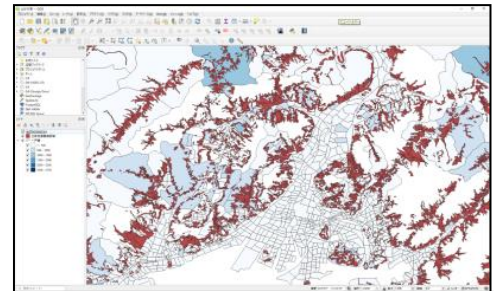
1. 初心者のための GIS*1 入門＜入門講座＞

日時：2024年9月26日（木）～全8回

定員：15名

会場：オンライン（オンデマンド併用）

概要：GISの初心者を対象に、無料で使える WebGIS やソフトウェアを用いた GIS 実習を通して、GIS の利用者、理解者を増やしていくことをめざします。



参考：QGIS（地理情報システム）の操作画面

2. 初心者のための GIS 基礎＜基礎講座＞

日時：2024年11月21日（木）～全8回

定員：15名

会場：オンライン（オンデマンド併用）

概要：自力で地図データや統計データをダウンロードし、QGIS*2 で読み込み、解析を行う一連の操作ができるようになることをめざします。

*1 GIS…地理情報システム。地理的位置を手がかりに、位置に関する情報を持ったデータ（空間データ）を総合的に管理・加工し、視覚的に表示し、高度な分析や迅速な判断を可能にする技術。

*2 QGIS…無料で利用できるオープンソースの地理情報システム。

以上

【本件に関するお問い合わせ】

広島修道大学学長室総合企画課 永妻・小西

Tel：082-830-1102 Fax：082-830-1324

公式サイト：https://www.shudo-u.ac.jp/ Eメール：kouhou@js.shudo-u.ac.jp

プレスリリース一覧<<公式サイト⇒報道関係の方>>

プレスリリース一覧

