

ひろみらシンクタンクへの申込み要領（ご案内）

1. ひろみらシンクタンクについて

ひろみらシンクタンクは、ひろしま未来協創センター（以下「ひろみらセンター」という。）が窓口となって、本学の教員が有する教育研究に関するシーズを、地域社会の様々なニーズにマッチングさせ、産学官連携を積極的に推進し、本学の教育および研究活動において得られた知の成果を広く社会に還元することで、具体的な課題の解決やイノベーションの創出に取り組むことを目的としています。

当シンクタンクは、国・地方公共団体、企業、一般社団法人や特定非営利活動法人等法人格を有する団体（これらを以下「外部関係団体」という。）が抱える課題の解決や地域資源の魅力化に向けた取り組みに対して、本学教員による受託研究・共同研究、調査・研究、アドバイザー業務、講演会の講師等に関する依頼に可能な範囲で対応します。

(1) シンクタンクで受け付ける内容について

①受託研究

ひろみらシンクタンクが外部関係団体から委託を受け、委託者の負担する経費によりひろみらシンクタンク研究者（以下、「本学研究者」という。）が研究を行い、その成果を委託者に報告します。本学研究者との調整を既に行っている場合は「受託研究申込書（様式1）」を、研究者とのマッチングが必要な場合は、ひろみらシンクタンク研究者一覧及びシーズ集の専門分野、研究テーマ等を参考にして「調査・研究申込書（様式3）」をひろみらセンターにご提出ください。受託研究により発明等が生じた場合は、教員の職務発明とみなされ、特許等を受ける権利は原則として「広島修道大学」に承継されますが、委託者が優先的に実施できる契約書の締結ができます。なお、受託研究における研究成果は、原則公表しています。

②共同研究

ひろみらシンクタンクが外部関係団体から研究経費等を受け入れて、本学研究者が外部関係団体の研究者と共通の課題について共同して行う研究です。本学研究者との調整を既に行っている場合は「共同研究申込書（様式2）」を、研究者とのマッチングが必要な場合は、ひろみらシンクタンク研究者一覧及びシーズ集の専門分野、研究テーマ等を参考にして「調査・研究申込書（様式3）」をひろみらセンターにご提出ください。共同研究により発明等が生じた場合、契約書の定めに基づきその帰属を決定します。なお、共同研究における研究成果は、原則公表しています。

③調査・研究

本学研究者が、外部関係団体から依頼を受けた課題等について調査や研究を行い、その成果を依頼者に報告します。外部関係団体は、ひろみらシンクタンク研究者一覧及びシーズ集の専門分野、研究テーマ等を参考に

して「調査・研究申込書（様式3）」をひろみらセンターにご提出ください。調査・研究に要する費用は、原則として依頼者の負担となります。

なお、本学と連携協定を締結している地方公共団体・団体・企業等がかかえる地域課題に関しては、本学「ひろみら地域協創スタジオ」事業の対象となる場合があります。

「ひろみら地域協創スタジオ」については、こちらをご参照ください。

<https://www.shudo-u.ac.jp/kouryuu/sangakukan.html#2>

④アドバイザー業務（地域計画の策定や政策決定のプロセスに関わることも含む）

外部関係団体等から依頼を受けた課題等について、本学研究者が、専門的見地から助言等を行います。

外部関係団体は、ひろみらシンクタンク研究者一覧及びシーズ集の専門分野、研究テーマ等を参考に「調査・研究申込書（様式3）」をひろみらセンターにご提出ください。アドバイザー業務に要する費用は、原則として依頼者の負担となります。

⑤講演会等の講師

本学研究者が、外部関係団体から依頼を受けた課題等について、専門的見地から講演を行います。

外部関係団体は、ひろみらシンクタンク研究者一覧及びシーズ集の専門分野、研究テーマ等を参考に「講師派遣申込書（様式4）」をひろみらセンターにご提出ください。講師の交通費、謝金等の費用は依頼者の負担となります。なお、講演に関しては、講演日時、場所、回数等について調整を行います。

(2) その他

ひろみらシンクタンクへの申込みは、原則として外部関係団体からの依頼を対象とし、個人からの依頼には応じません。外部関係団体の事業内容を確認するため、資料の提出をお願いすることがあります。対象外となる調査・研究もありますので、ご相談ください。なお、外部関係団体に該当しない団体・グループの方は、ひろみらセンターにご相談ください。

(3) 問い合わせ・申込み先について

ひろみらシンクタンクについてのお問い合わせ、申し込みについては、下記までお願いします

〒731-3195 広島市安佐南区大塚東1-1-1

広島修道大学 ひろしま未来協創センター

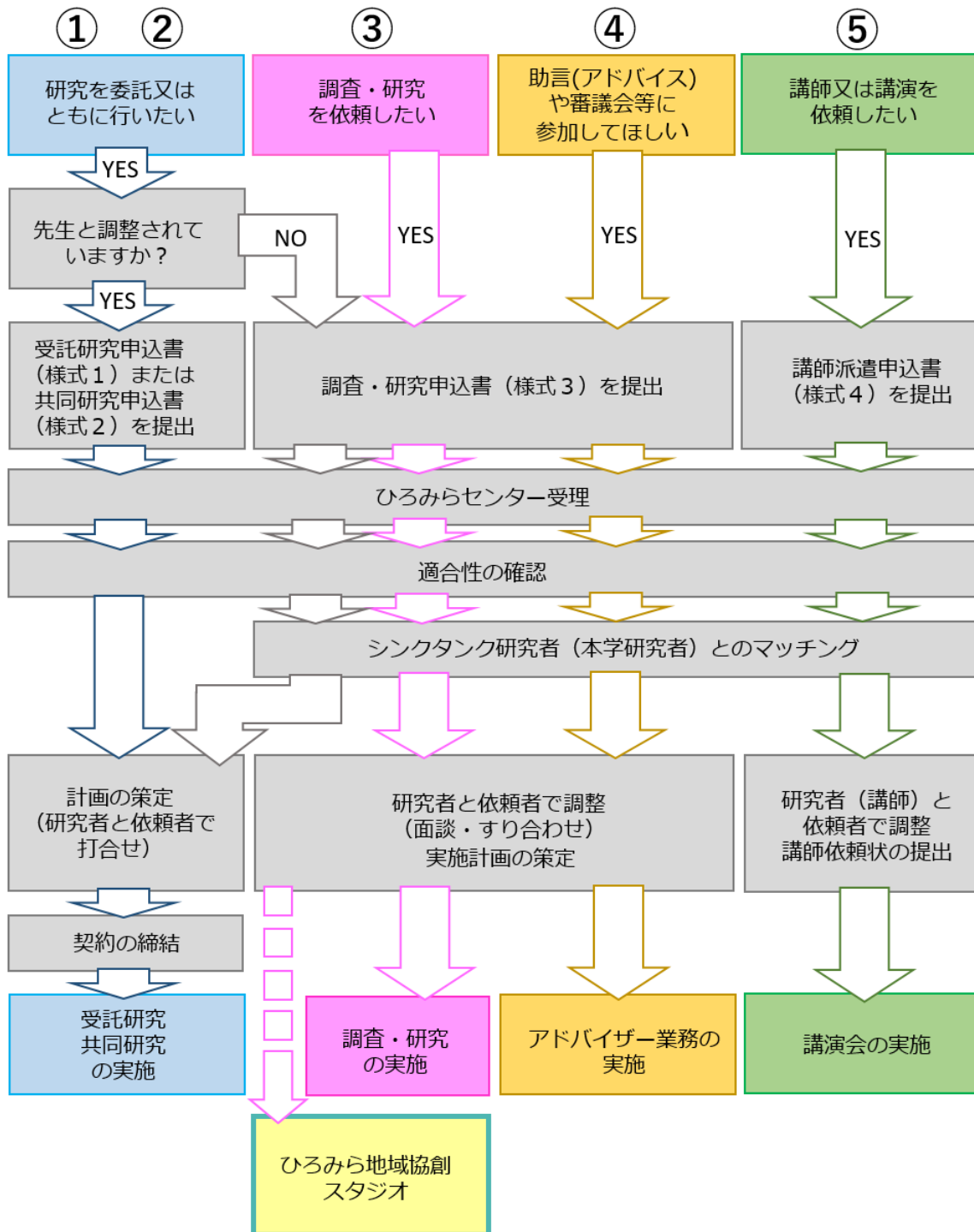
TEL:082-830-1114 FAX:082-830-1932

E-mail:gakukou@js.shudo-u.ac.jp

<http://www.shudo-u.ac.jp/>

2. シンクタンクへの申し込みから実施までの流れ

下図を参考に該当する申込書をひろみらセンターにご提出ください。なお、依頼希望教員に関しては、ひろみらシンクタンク研究者一覧及びシーズ集の専門分野、研究テーマ等を参考にしてください。



* 申込みは随時受け付けます。

* 申込みを受理後に、ひろみらセンターが適合性の確認を行い、本学研究者とのマッチングを行います。

* 開始から終了までの期間は依頼内容により異なります。

* 本学研究者の校務を優先します。

* 緊急を要する等の要望には応じかねます。