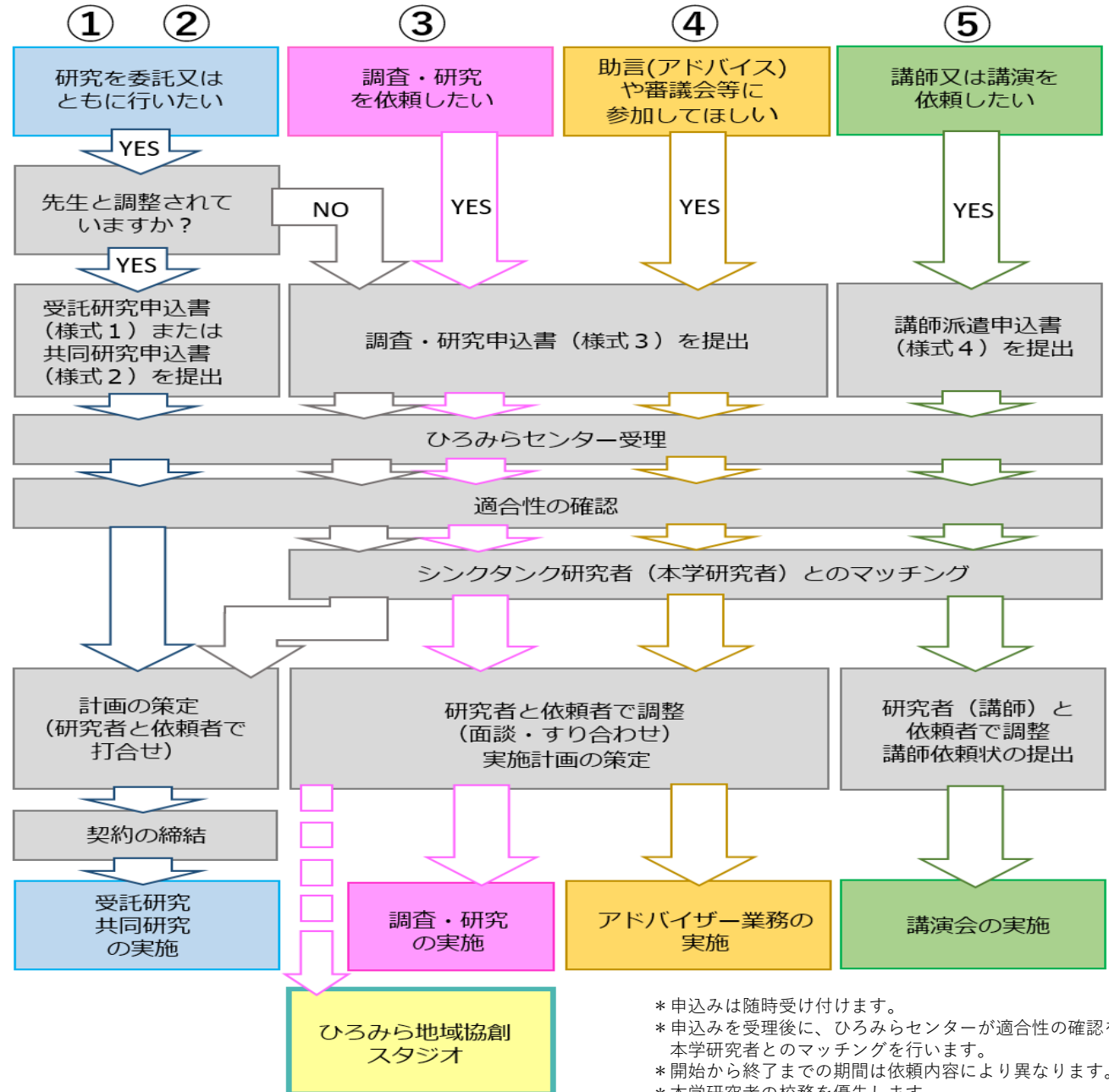


# ひろみらシンクタンク申込から実施までの流れ



- \* 申込みは随時受け付けます。
- \* 申込みを受理後に、ひろみらセンターが適合性の確認を行い、本学研究者とのマッチングを行います。
- \* 開始から終了までの期間は依頼内容により異なります。
- \* 本学研究者の校務を優先します。
- \* 緊急を要する等の要望には応じかねます。

ひろみら  
シンクタンク  
申込について