

知ろう！ 深めよう！ こうよう！

人文学部
人間関係学科社会学専攻2年

吉田 涼華
福田 優那
榎岡 未侑香
山根 美咲



- 1 こうようってこんなところ
- 2 プロジェクトを始めた理由
- 3 活動内容
- 4 わかったこと・感じたこと
- 5 まとめ

メンバー紹介



リーダー：吉田 涼華
副リーダー：福田 優那
榎岡 未侑香
山根 美咲

こうようってこんなところ



画像：「公益財団法人広島市スポーツ協会」
<https://www.sports-or.city.hiroshima.jp/facilities>

プロジェクトを始めた理由

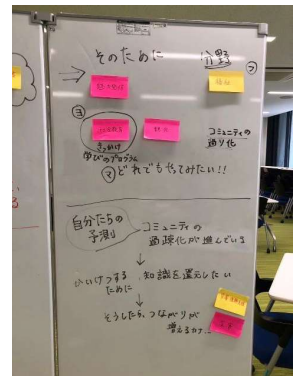
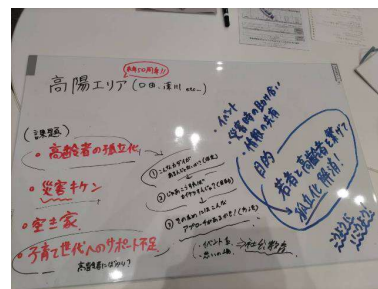


メンバーの1人が高陽地区出身



高陽地区は地域の繋がりが薄い？

活動内容：①仮説立て



? 仮説

若者と高齢者の交流が少ない



地域の繋がりが希薄化？

活動内容：②現地調査

現地に行かないとはじまらない！
高陽地区を一周！



活動内容：②現地調査

地域の掲示板を発見！



第一日曜日だったので、真亀公民館へ行ってみることに

活動内容：②現地調査

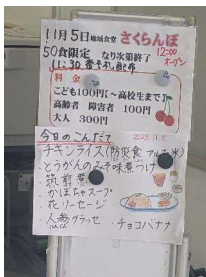


美味しかった！！



食事をしながら高陽の住民の皆さんと交流できた → 地域食堂を舞台に調査をしよう！

活動内容③：地域食堂にて交流



参加者が多くて入れない時も → ボランティアの方々にインタビュー

「地域食堂さくらんぼ」って？

- ✕ 地域食堂・子ども食堂＝貧しい人用
- 食を通して地域の人みんなで交流する場所！

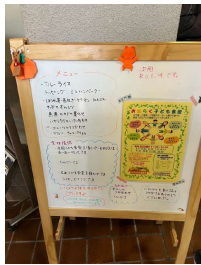


材料は農家・アイアイねっと・地域包括支援センターからの貰い物が多い
利用者のほとんどは高齢者

地域に住む8割が
高齢者？！（体感）

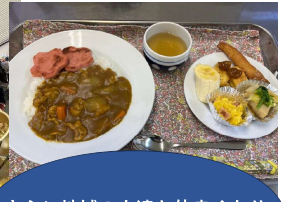
活動内容③：地域食堂にて交流

口田で行われている地域食堂にも行ってみることに！



地域の方々との距離が近く、たくさん交流できた

活動内容④：地域食堂運営のお手伝い



食材を無駄なく調理！

さらに地域の人達と仲良くなり、高陽について知ることができた

わかったこと・感じたこと

地域の人々
ボランティア

場所が少ない



しかし…



高齢者が多い
年齢層が偏る

坂道が多くて
行きづらい人がある



地域の人たちと
交流したい！！

まとめ

地域食堂は地域の繋がりにおいて大切な場所！

今後の課題

地域食堂を中心とした
こうよりのつながり強化！

交流の場、空間を増やすなど…



ご清聴ありがとうございました

