

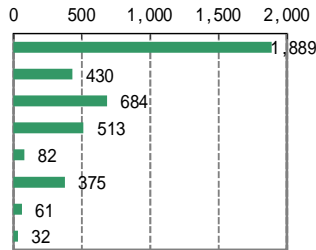
科目別分類名	商学部
科目数	67科目
履修者数	5,440人
回答者数	3,729人
回答率	68.5%

回答者自身について

【履修の仕方】

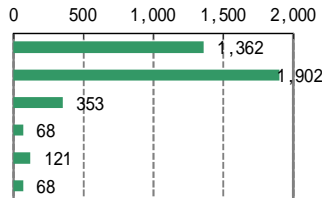
1. この授業科目を履修した動機は何ですか。(複数回答可)

回答	回答者数	回答者数に対する比率	回答総数に対する比率
A: 講義科目への関心	1,889	50.7%	46.5%
B: 担当教員	430	11.5%	10.6%
C: 時間割上	684	18.3%	16.8%
D: 卒業所要単位充足のため	513	13.8%	12.6%
E: 単位のとりやすさ	82	2.2%	2.0%
F: 必修	375	10.1%	9.2%
G: その他	61	1.6%	1.5%
無回答	32	0.9%	0.8%
合計	4,066	109.0%	100.0%



2. 履修の際に参考にしたものは何ですか。(複数回答可)

回答	回答者数	回答者数に対する比率	回答総数に対する比率
A: 履修ガイダンス	1,362	36.5%	35.2%
B: シラバス	1,902	51.0%	49.1%
C: 先輩・友人からの情報	353	9.5%	9.1%
D: 先生のアドバイス	68	1.8%	1.8%
E: その他	121	3.2%	3.1%
無回答	68	1.8%	1.8%
合計	3,874	103.9%	100.0%



備考

設問1及び2は、複数回答の設問のため構成比を回答者数、回答総数のそれぞれを分母とする2種類の構成比を表示しています。

【学習態度の自己評価】

1. この授業への出席率はどれくらいですか。

回答	回答者数	構成比
A: 80%以上	3,159	84.7%
B: 60~80%	518	13.9%
C: 40~60%	32	0.9%
D: 20~40%	4	0.1%
E: 20%未満	2	0.1%
無回答	14	0.4%
合計	3,729	100.0%



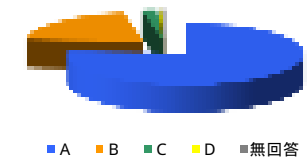
2. この授業科目について、授業の前後に合計してどれくらい勉強しましたか。

回答	回答者数	構成比
A: 3時間以上	914	24.5%
B: 2時間~3時間以内	277	7.4%
C: 1時間~2時間以内	445	11.9%
D: 30分~1時間以内	580	15.6%
E: 30分以内	719	19.3%
F: 全く勉強していない	775	20.8%
無回答	19	0.5%
合計	3,729	100.0%



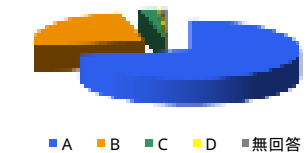
3. 授業の受講マナー(私語・携帯電話・途中退室をしないなど)を守りましたか。

回答	回答者数	構成比
A: よく守った	2,851	76.5%
B: だいたい守った	777	20.8%
C: あまり守らなかった	73	2.0%
D: 守らなかった	9	0.2%
無回答	19	0.5%
合計	3,729	100.0%



4. 授業中は教員の話を中心して聞きましたか。

回答	回答者数	構成比
A: よく聞いた	2,699	72.4%
B: ほぼ聞いた	895	24.0%
C: あまり聞かなかった	93	2.5%
D: 聞かなかった	10	0.3%
無回答	32	0.9%
合計	3,729	100.0%

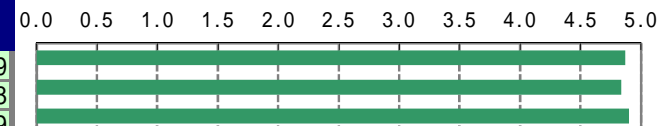


2019年度学年末授業アンケート集計表

科目別分類名 商学部

この授業について 【授業の体系性】

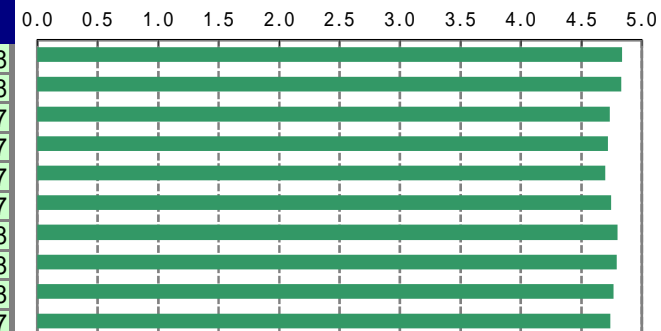
設問内容	A そう思う	B ややそう 思う	C あまりそう 思わない	D そう 思わない	無回答	平均
1. 授業内容は授業計画と一致していましたか。	3,338	322	36	14	19	4.9
2. 授業のねらいや学習目標は明解でしたか。	3,271	382	45	23	8	4.8
3. 授業時間や授業回数はきちんと守られていましたか。	3,421	265	16	12	15	4.9



設問平均 4.9

【教授方法・講義内容】

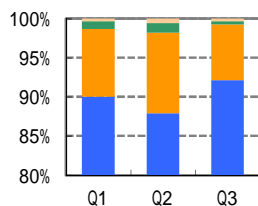
設問内容	A そう思う	B ややそう 思う	C あまりそう 思わない	D そう 思わない	無回答	平均
1. 教員の話し方や声の大きさは適切でしたか。	3,268	387	45	20	9	4.8
2. 教員は学生の質問などに適切に対応していましたか。	3,241	394	43	25	26	4.8
3. 学生の反応や理解度をみながら授業が進められていましたか。	3,065	505	105	43	11	4.7
4. 学習に対する興味・関心を刺激する授業でしたか。	3,029	536	107	47	10	4.7
5. 授業の内容は理解できましたか。	2,929	643	109	38	10	4.7
6. 授業を通して新しい知識や理論、考え方が分かるようになりましたか。	3,040	521	89	35	44	4.7
7. 教員は私語など受講マナー上の問題に対して適切に対処していましたか。	3,174	454	70	20	11	4.8
8. 教材(テキスト、プリント、レジュメ、スライド、ビデオ等)は、授業内容を理解する上で役立ちましたか。	3,164	433	70	31	31	4.8
9. 黒板・ホワイトボード・プロジェクタ等の使用は適切でしたか。	3,143	407	97	42	40	4.8
10. 課題(発表、レポート、小テスト等)は、勉学を深める上で役立ちましたか。	3,072	505	84	53	15	4.7



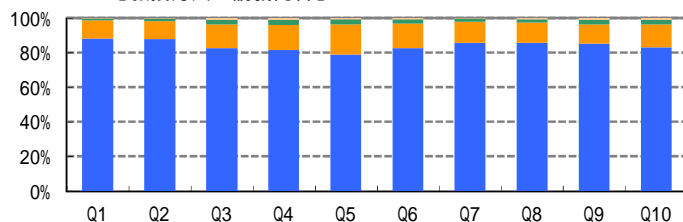
設問平均 4.8

平均

【授業の体系性】



【教授方法・講義内容】



■ D そう思わない
■ C あまりそう思わない
■ B ややそう思う
■ A そう思う

備考

- 平均は、A=5、B=4、C=2、D=1で加重合計を計算し無回答データを除いて算出しています。また値は少数第2位を四捨五入して表示しています。
- 平均比較グラフは、少数第2位以下の値も含め表示しているため表中の平均とズレがあります。

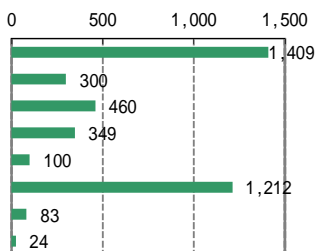
科目別分類名	人文学部
科目数	106科目
履修者数	4,233人
回答者数	3,537人
回答率	83.6%

回答者自身について

【履修の仕方】

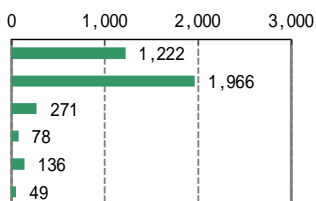
1. この授業科目を履修した動機は何ですか。(複数回答可)

回答	回答者数	回答者数に対する比率	回答総数に対する比率
A: 講義科目への関心	1,409	39.8%	35.8%
B: 担当教員	300	8.5%	7.6%
C: 時間割上	460	13.0%	11.7%
D: 卒業所要単位充足のため	349	9.9%	8.9%
E: 単位のとりやすさ	100	2.8%	2.5%
F: 必修	1,212	34.3%	30.8%
G: その他	83	2.3%	2.1%
無回答	24	0.7%	0.6%
合計	3,937	111.3%	100.0%



2. 履修の際に参考にしたものは何ですか。(複数回答可)

回答	回答者数	回答者数に対する比率	回答総数に対する比率
A: 履修ガイダンス	1,222	34.5%	32.8%
B: シラバス	1,966	55.6%	52.8%
C: 先輩・友人からの情報	271	7.7%	7.3%
D: 先生のアドバイス	78	2.2%	2.1%
E: その他	136	3.8%	3.7%
無回答	49	1.4%	1.3%
合計	3,722	105.2%	100.0%



備考

設問1及び2は、複数回答の設問のため構成比を回答者数、回答総数のそれぞれを分母とする2種類の構成比を表示しています。

【学習態度の自己評価】

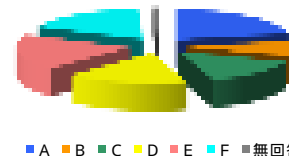
1. この授業への出席率はどれくらいですか。

回答	回答者数	構成比
A: 80%以上	2,878	81.4%
B: 60~80%	611	17.3%
C: 40~60%	27	0.8%
D: 20~40%	3	0.1%
E: 20%未満	5	0.1%
無回答	13	0.4%
合計	3,537	100.0%



2. この授業科目について、授業の前後に合計してどれくらい勉強しましたか。

回答	回答者数	構成比
A: 3時間以上	766	21.7%
B: 2時間~3時間以内	320	9.0%
C: 1時間~2時間以内	508	14.4%
D: 30分~1時間以内	606	17.1%
E: 30分以内	696	19.7%
F: 全く勉強していない	618	17.5%
無回答	23	0.7%
合計	3,537	100.0%



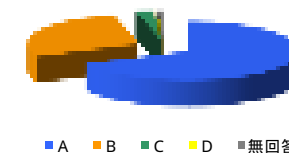
3. 授業の受講マナー(私語・携帯電話・途中退室をしないなど)を守りましたか。

回答	回答者数	構成比
A: よく守った	2,520	71.2%
B: だいたい守った	921	26.0%
C: あまり守らなかった	68	1.9%
D: 守らなかった	13	0.4%
無回答	15	0.4%
合計	3,537	100.0%



4. 授業中は教員の話を中心して聞きましたか。

回答	回答者数	構成比
A: よく聞いた	2,404	68.0%
B: ほぼ聞いた	1,008	28.5%
C: あまり聞かなかった	89	2.5%
D: 聞かなかった	6	0.2%
無回答	30	0.8%
合計	3,537	100.0%



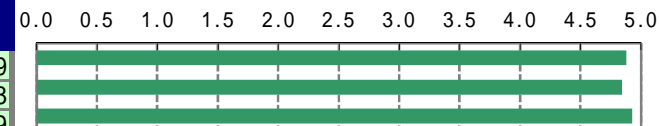
2019年度学年末授業アンケート集計表

科目別分類名 人文学部

この授業について

【授業の体系性】

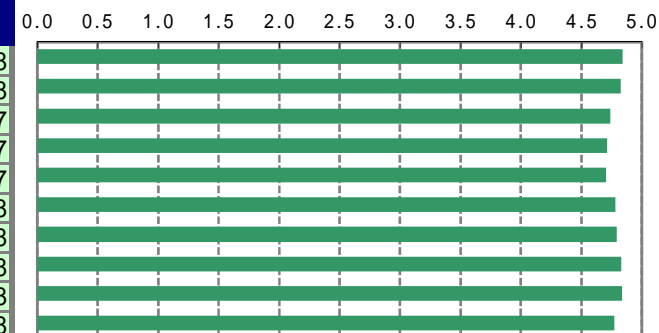
設問内容	A そう思う	B ややそう 思う	C あまりそう 思わない	D そう 思わない	無回答	平均
1. 授業内容は授業計画と一致していましたか。	3,191	289	30	11	16	4.9
2. 授業のねらいや学習目標は明解でしたか。	3,123	340	50	16	8	4.8
3. 授業時間や授業回数はきちんと守られていましたか。	3,310	184	14	7	22	4.9



設問平均 4.9

【教授方法・講義内容】

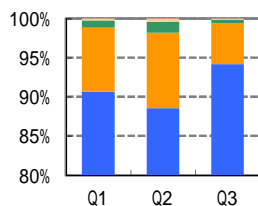
設問内容	A そう思う	B ややそう 思う	C あまりそう 思わない	D そう 思わない	無回答	平均
1. 教員の話し方や声の大きさは適切でしたか。	3,160	293	55	26	3	4.8
2. 教員は学生の質問などに適切に対応していましたか。	3,078	356	57	20	26	4.8
3. 学生の反応や理解度をみながら授業が進められていましたか。	2,918	474	93	42	10	4.7
4. 学習に対する興味・関心を刺激する授業でしたか。	2,859	515	109	42	12	4.7
5. 授業の内容は理解できましたか。	2,814	567	128	25	3	4.7
6. 授業を通して新しい知識や理論、考え方が分かるようになりましたか。	2,960	431	78	22	46	4.8
7. 教員は私語など受講マナー上の問題に対して適切に対処していましたか。	3,010	427	71	21	8	4.8
8. 教材(テキスト、プリント、レジュメ、スライド、ビデオ等)は、授業内容を理解する上で役立ちましたか。	3,077	362	60	14	24	4.8
9. 黒板・ホワイトボード・プロジェクタ等の使用は適切でしたか。	3,084	352	55	14	32	4.8
10. 課題(発表、レポート、小テスト等)は、勉学を深める上で役立ちましたか。	2,954	464	76	29	14	4.8



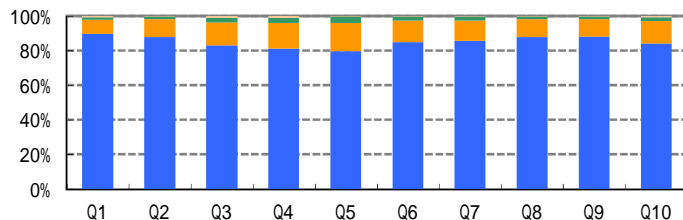
設問平均 4.8

平均

【授業の体系性】



【教授方法・講義内容】



■ D そう思わない
■ C あまりそう思わない
■ B ややそう思う
■ A そう思う

備考

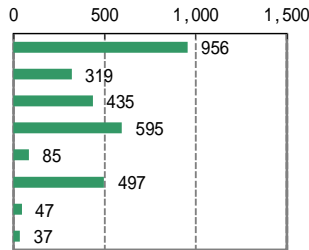
- 平均は、A=5、B=4、C=2、D=1で加重合計を計算し無回答データを除いて算出しています。また値は少数第2位を四捨五入して表示しています。
- 平均比較グラフは、少数第2位以下の値も含め表示しているため表中の平均とズレがあります。

科目別分類名	法学部
科目数	46科目
履修者数	4,059人
回答者数	2,704人
回答率	66.6%

回答者自身について
【履修の仕方】

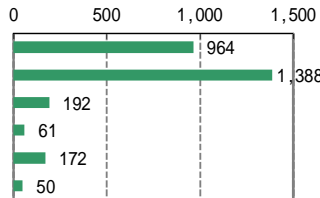
1. この授業科目を履修した動機は何ですか。(複数回答可)

回答	回答者数	回答者数に対する比率	回答総数に対する比率
A: 講義科目への関心	956	35.4%	32.2%
B: 担当教員	319	11.8%	10.7%
C: 時間割上	435	16.1%	14.6%
D: 卒業所要単位充足のため	595	22.0%	20.0%
E: 単位のとりやすさ	85	3.1%	2.9%
F: 必修	497	18.4%	16.7%
G: その他	47	1.7%	1.6%
無回答	37	1.4%	1.2%
合計	2,971	109.9%	100.0%



2. 履修の際に参考にしたものは何ですか。(複数回答可)

回答	回答者数	回答者数に対する比率	回答総数に対する比率
A: 履修ガイダンス	964	35.7%	34.1%
B: シラバス	1,388	51.3%	49.1%
C: 先輩・友人からの情報	192	7.1%	6.8%
D: 先生のアドバイス	61	2.3%	2.2%
E: その他	172	6.4%	6.1%
無回答	50	1.8%	1.8%
合計	2,827	104.5%	100.0%



備考

設問1及び2は、複数回答の設問のため構成比を回答者数、回答総数のそれぞれを分母とする2種類の構成比を表示しています。

【学習態度の自己評価】

1. この授業への出席率はどれくらいですか。

回答	回答者数	構成比
A: 80%以上	2,144	79.3%
B: 60~80%	474	17.5%
C: 40~60%	55	2.0%
D: 20~40%	6	0.2%
E: 20%未満	17	0.6%
無回答	8	0.3%
合計	2,704	100.0%



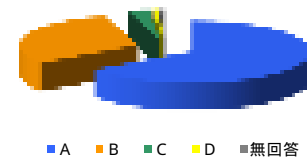
2. この授業科目について、授業の前後に合計してどれくらい勉強しましたか。

回答	回答者数	構成比
A: 3時間以上	669	24.7%
B: 2時間~3時間以内	289	10.7%
C: 1時間~2時間以内	384	14.2%
D: 30分~1時間以内	392	14.5%
E: 30分以内	504	18.6%
F: 全く勉強していない	451	16.7%
無回答	15	0.6%
合計	2,704	100.0%



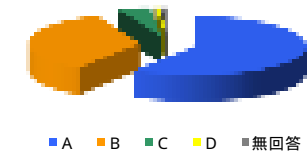
3. 授業の受講マナー(私語・携帯電話・途中退室をしないなど)を守りましたか。

回答	回答者数	構成比
A: よく守った	1,765	65.3%
B: だいたい守った	819	30.3%
C: あまり守らなかった	81	3.0%
D: 守らなかった	21	0.8%
無回答	18	0.7%
合計	2,704	100.0%



4. 授業中は教員の話を中心して聞きましたか。

回答	回答者数	構成比
A: よく聞いた	1,600	59.2%
B: ほぼ聞いた	934	34.5%
C: あまり聞かなかった	127	4.7%
D: 聞かなかった	20	0.7%
無回答	23	0.9%
合計	2,704	100.0%



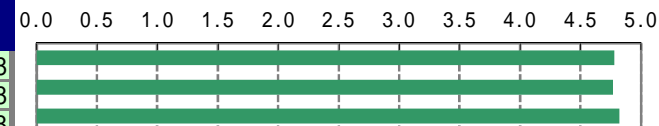
2019年度学年末授業アンケート集計表

科目別分類名 法学部

この授業について

【授業の体系性】

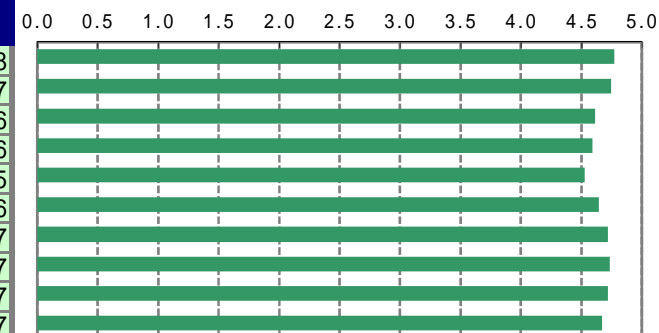
設問内容	A そう思う	B ややそう 思う	C あまりそう 思わない	D そう 思わない	無回答	平均
1. 授業内容は授業計画と一致していましたか。	2,210	421	44	11	18	4.8
2. 授業のねらいや学習目標は明解でしたか。	2,196	440	52	8	8	4.8
3. 授業時間や授業回数はきちんと守られていましたか。	2,296	337	36	6	29	4.8



設問平均 4.8

【教授方法・講義内容】

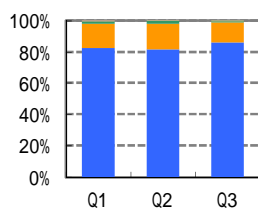
設問内容	A そう思う	B ややそう 思う	C あまりそう 思わない	D そう 思わない	無回答	平均
1. 教員の話し方や声の大きさは適切でしたか。	2,219	403	56	12	14	4.8
2. 教員は学生の質問などに適切に対応していましたか。	2,140	477	54	10	23	4.7
3. 学生の反応や理解度をみながら授業が進められていましたか。	1,982	561	121	31	9	4.6
4. 学習に対する興味・関心を刺激する授業でしたか。	1,923	620	111	38	12	4.6
5. 授業の内容は理解できましたか。	1,827	685	151	33	8	4.5
6. 授業を通して新しい知識や理論、考え方が分かるようになりましたか。	1,947	586	89	22	60	4.6
7. 教員は私語など受講マナー上の問題に対して適切に対処していましたか。	2,106	517	60	14	7	4.7
8. 教材(テキスト、プリント、レジュメ、スライド、ビデオ等)は、授業内容を理解する上で役立ちましたか。	2,134	465	60	14	31	4.7
9. 黒板・ホワイトボード・プロジェクタ等の使用は適切でしたか。	2,108	472	69	16	39	4.7
10. 課題(発表、レポート、小テスト等)は、勉学を深める上で役立ちましたか。	2,064	507	81	31	21	4.7



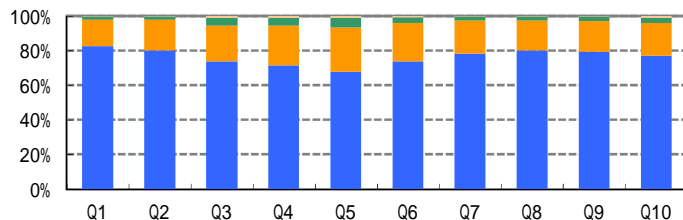
設問平均 4.7

平均

【授業の体系性】



【教授方法・講義内容】



■ D そう思わない
■ C あまりそう思わない
■ B ややそう思う
■ A そう思う

備考

- 平均は、A=5、B=4、C=2、D=1で加重合計を計算し無回答データを除いて算出しています。また値は少数第2位を四捨五入して表示しています。
- 平均比較グラフは、少数第2位以下の値も含め表示しているため表中の平均とズレがあります。

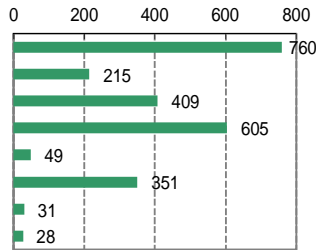
科目別分類名	経済科学部
科目数	34科目
履修者数	3,175人
回答者数	2,302人
回答率	72.5%

回答者自身について

【履修の仕方】

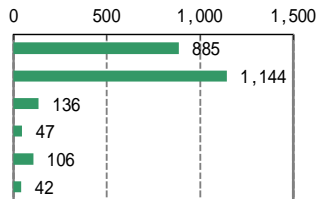
1. この授業科目を履修した動機は何ですか。(複数回答可)

回答	回答者数	回答者数に対する比率	回答総数に対する比率
A: 講義科目への関心	760	33.0%	31.0%
B: 担当教員	215	9.3%	8.8%
C: 時間割上	409	17.8%	16.7%
D: 卒業所要単位充足のため	605	26.3%	24.7%
E: 単位のとりやすさ	49	2.1%	2.0%
F: 必修	351	15.2%	14.3%
G: その他	31	1.3%	1.3%
無回答	28	1.2%	1.1%
合計	2,448	106.3%	100.0%



2. 履修の際に参考にしたものは何ですか。(複数回答可)

回答	回答者数	回答者数に対する比率	回答総数に対する比率
A: 履修ガイダンス	885	38.4%	37.5%
B: シラバス	1,144	49.7%	48.5%
C: 先輩・友人からの情報	136	5.9%	5.8%
D: 先生のアドバイス	47	2.0%	2.0%
E: その他	106	4.6%	4.5%
無回答	42	1.8%	1.8%
合計	2,360	102.5%	100.0%



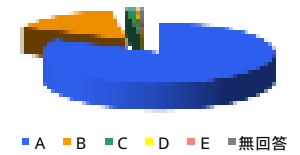
備考

設問1及び2は、複数回答の設問のため構成比を回答者数、回答総数のそれぞれを分母とする2種類の構成比を表示しています。

【学習態度の自己評価】

1. この授業への出席率はどれくらいですか。

回答	回答者数	構成比
A: 80%以上	1,889	82.1%
B: 60~80%	363	15.8%
C: 40~60%	31	1.3%
D: 20~40%	4	0.2%
E: 20%未満	6	0.3%
無回答	9	0.4%
合計	2,302	100.0%



2. この授業科目について、授業の前後に合計してどれくらい勉強しましたか。

回答	回答者数	構成比
A: 3時間以上	663	28.8%
B: 2時間~3時間以内	201	8.7%
C: 1時間~2時間以内	257	11.2%
D: 30分~1時間以内	340	14.8%
E: 30分以内	413	17.9%
F: 全く勉強していない	412	17.9%
無回答	16	0.7%
合計	2,302	100.0%



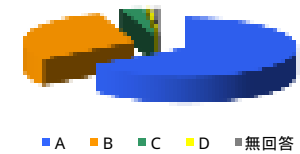
3. 授業の受講マナー(私語・携帯電話・途中退室をしないなど)を守りましたか。

回答	回答者数	構成比
A: よく守った	1,615	70.2%
B: だいたい守った	607	26.4%
C: あまり守らなかった	60	2.6%
D: 守らなかった	12	0.5%
無回答	8	0.3%
合計	2,302	100.0%



4. 授業中は教員の話を中心して聞きましたか。

回答	回答者数	構成比
A: よく聞いた	1,497	65.0%
B: ほぼ聞いた	689	29.9%
C: あまり聞かなかった	77	3.3%
D: 聞かなかった	13	0.6%
無回答	26	1.1%
合計	2,302	100.0%

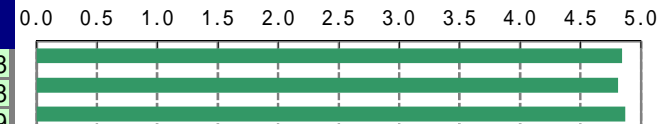


2019年度学年末授業アンケート集計表

科目別分類名 経済科学部

この授業について 【授業の体系性】

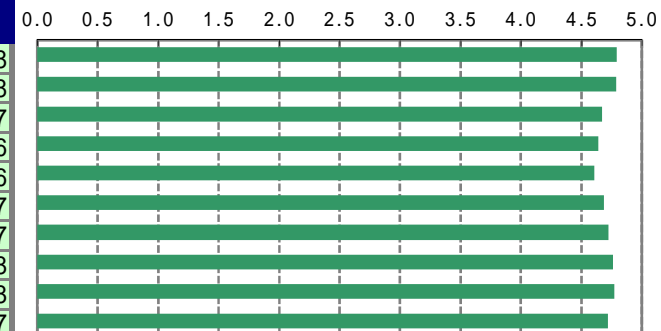
設問内容	A そう思う	B ややそう 思う	C あまりそう 思わない	D そう 思わない	無回答	平均
1. 授業内容は授業計画と一致していましたか。	1,988	264	20	8	22	4.8
2. 授業のねらいや学習目標は明解でしたか。	1,951	305	31	9	6	4.8
3. 授業時間や授業回数はきちんと守られていましたか。	2,043	223	16	6	14	4.9



設問平均 4.8

【教授方法・講義内容】

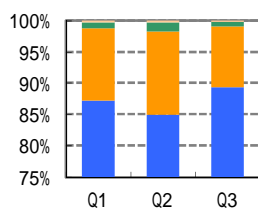
設問内容	A そう思う	B ややそう 思う	C あまりそう 思わない	D そう 思わない	無回答	平均
1. 教員の話し方や声の大きさは適切でしたか。	1,921	328	28	14	11	4.8
2. 教員は学生の質問などに適切に対応していましたか。	1,899	341	30	12	20	4.8
3. 学生の反応や理解度をみながら授業が進められていましたか。	1,760	442	58	34	8	4.7
4. 学習に対する興味・関心を刺激する授業でしたか。	1,723	457	84	29	9	4.6
5. 授業の内容は理解できましたか。	1,654	521	89	29	9	4.6
6. 授業を通して新しい知識や理論、考え方が分かるようになりましたか。	1,750	406	63	26	57	4.7
7. 教員は私語など受講マナー上の問題に対して適切に対処していましたか。	1,816	403	55	15	13	4.7
8. 教材(テキスト、プリント、レジュメ、スライド、ビデオ等)は、授業内容を理解する上で役立ちましたか。	1,869	341	43	19	30	4.8
9. 黒板・ホワイトボード・プロジェクタ等の使用は適切でしたか。	1,864	344	33	19	42	4.8
10. 課題(発表、レポート、小テスト等)は、勉学を深める上で役立ちましたか。	1,803	407	42	26	24	4.7



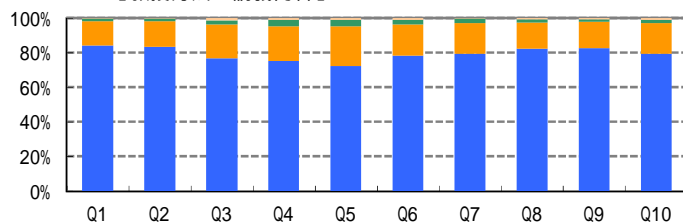
設問平均 4.7

平均

【授業の体系性】



【教授方法・講義内容】



■ D そう思わない
■ C あまりそう思わない
■ B ややそう思う
■ A そう思う

備考

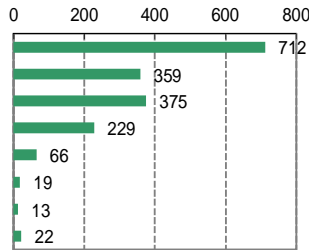
- 平均は、A=5、B=4、C=2、D=1で加重合計を計算し無回答データを除いて算出しています。また値は少数第2位を四捨五入して表示しています。
- 平均比較グラフは、少数第2位以下の値も含め表示しているため表中の平均とズレがあります。

科目別分類名	人間環境学部
科目数	39科目
履修者数	2,686人
回答者数	1,613人
回答率	60.1%

回答者自身について
【履修の仕方】

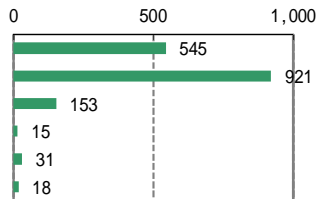
1. この授業科目を履修した動機は何ですか。(複数回答可)

回答	回答者数	回答者数に対する比率	回答総数に対する比率
A: 講義科目への関心	712	44.1%	39.7%
B: 担当教員	359	22.3%	20.0%
C: 時間割上	375	23.2%	20.9%
D: 卒業所要単位充足のため	229	14.2%	12.8%
E: 単位のとりやすさ	66	4.1%	3.7%
F: 必修	19	1.2%	1.1%
G: その他	13	0.8%	0.7%
無回答	22	1.4%	1.2%
合計	1,795	111.3%	100.0%



2. 履修の際に参考にしたものは何ですか。(複数回答可)

回答	回答者数	回答者数に対する比率	回答総数に対する比率
A: 履修ガイダンス	545	33.8%	32.4%
B: シラバス	921	57.1%	54.7%
C: 先輩・友人からの情報	153	9.5%	9.1%
D: 先生のアドバイス	15	0.9%	0.9%
E: その他	31	1.9%	1.8%
無回答	18	1.1%	1.1%
合計	1,683	104.3%	100.0%



備考

設問1及び2は、複数回答の設問のため構成比を回答者数、回答総数のそれぞれを分母とする2種類の構成比を表示しています。

【学習態度の自己評価】

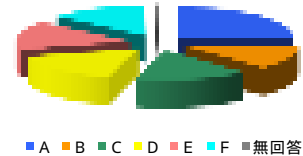
1. この授業への出席率はどれくらいですか。

回答	回答者数	構成比
A: 80%以上	1,306	81.0%
B: 60~80%	271	16.8%
C: 40~60%	24	1.5%
D: 20~40%	1	0.1%
E: 20%未満	6	0.4%
無回答	5	0.3%
合計	1,613	100.0%



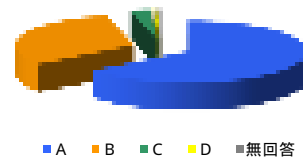
2. この授業科目について、授業の前後に合計してどれくらい勉強しましたか。

回答	回答者数	構成比
A: 3時間以上	407	25.2%
B: 2時間~3時間以内	207	12.8%
C: 1時間~2時間以内	260	16.1%
D: 30分~1時間以内	263	16.3%
E: 30分以内	249	15.4%
F: 全く勉強していない	221	13.7%
無回答	6	0.4%
合計	1,613	100.0%



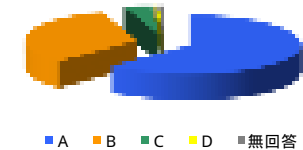
3. 授業の受講マナー(私語・携帯電話・途中退室をしないなど)を守りましたか。

回答	回答者数	構成比
A: よく守った	1,043	64.7%
B: だいたい守った	511	31.7%
C: あまり守らなかった	44	2.7%
D: 守らなかった	7	0.4%
無回答	8	0.5%
合計	1,613	100.0%



4. 授業中は教員の話を中心して聞きましたか。

回答	回答者数	構成比
A: よく聞いた	1,003	62.2%
B: ほぼ聞いた	529	32.8%
C: あまり聞かなかった	63	3.9%
D: 聞かなかった	7	0.4%
無回答	11	0.7%
合計	1,613	100.0%

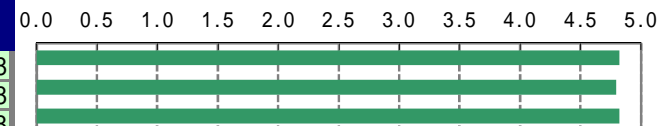


2019年度学年末授業アンケート集計表

科目別分類名 人間環境学部

この授業について 【授業の体系性】

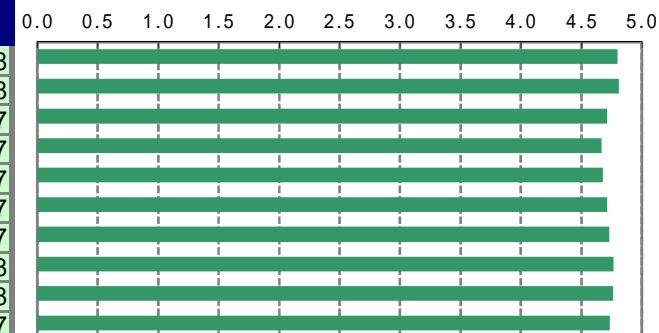
設問内容	A そう思う	B ややそう 思う	C あまりそう 思わない	D そう 思わない	無回答	平均
1. 授業内容は授業計画と一致していましたか。	1,378	200	16	9	10	4.8
2. 授業のねらいや学習目標は明解でしたか。	1,345	235	22	7	4	4.8
3. 授業時間や授業回数はきちんと守られていましたか。	1,395	176	25	9	8	4.8



設問平均 4.8

【教授方法・講義内容】

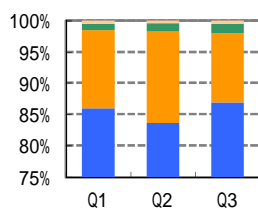
設問内容	A そう思う	B ややそう 思う	C あまりそう 思わない	D そう 思わない	無回答	平均
1. 教員の話し方や声の大きさは適切でしたか。	1,345	235	21	7	5	4.8
2. 教員は学生の質問などに適切に対応していましたか。	1,354	216	25	4	14	4.8
3. 学生の反応や理解度をみながら授業が進められていましたか。	1,277	271	50	10	5	4.7
4. 学習に対する興味・関心を刺激する授業でしたか。	1,245	289	63	14	2	4.7
5. 授業の内容は理解できましたか。	1,240	298	59	12	4	4.7
6. 授業を通して新しい知識や理論、考え方が分かるようになりましたか。	1,279	254	50	12	18	4.7
7. 教員は私語など受講マナー上の問題に対して適切に対処していましたか。	1,257	308	35	6	7	4.7
8. 教材(テキスト、プリント、レジュメ、スライド、ビデオ等)は、授業内容を理解する上で役立ちましたか。	1,320	234	33	9	17	4.8
9. 黒板・ホワイトボード・プロジェクタ等の使用は適切でしたか。	1,319	216	38	11	29	4.8
10. 課題(発表、レポート、小テスト等)は、勉学を深める上で役立ちましたか。	1,287	265	36	12	13	4.7



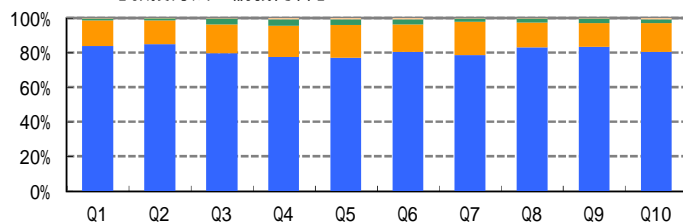
設問平均 4.7

平均

【授業の体系性】



【教授方法・講義内容】



- D そう思わない
- C あまりそう思わない
- B ややそう思う
- A そう思う

備考

1. 平均は、A=5、B=4、C=2、D=1で加重合計を計算し無回答データを除いて算出しています。また値は少数第2位を四捨五入して表示しています。
2. 平均比較グラフは、少数第2位以下の値も含め表示しているため表中の平均とズレがあります。

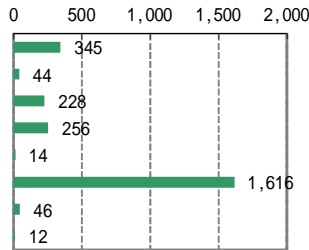
科目別分類名	健康科学部
科目数	53科目
履修者数	2,641人
回答者数	2,379人
回答率	90.1%

回答者自身について

【履修の仕方】

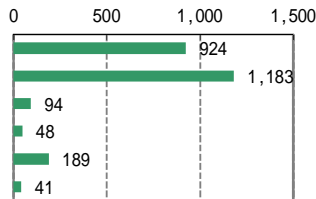
1. この授業科目を履修した動機は何ですか。(複数回答可)

回答	回答者数	回答者数に対する比率	回答総数に対する比率
A: 講義科目への関心	345	14.5%	13.5%
B: 担当教員	44	1.8%	1.7%
C: 時間割上	228	9.6%	8.9%
D: 卒業所要単位充足のため	256	10.8%	10.0%
E: 単位のとりやすさ	14	0.6%	0.5%
F: 必修	1,616	67.9%	63.1%
G: その他	46	1.9%	1.8%
無回答	12	0.5%	0.5%
合計	2,561	107.7%	100.0%



2. 履修の際に参考にしたものは何ですか。(複数回答可)

回答	回答者数	回答者数に対する比率	回答総数に対する比率
A: 履修ガイダンス	924	38.8%	37.3%
B: シラバス	1,183	49.7%	47.7%
C: 先輩・友人からの情報	94	4.0%	3.8%
D: 先生のアドバイス	48	2.0%	1.9%
E: その他	189	7.9%	7.6%
無回答	41	1.7%	1.7%
合計	2,479	104.2%	100.0%



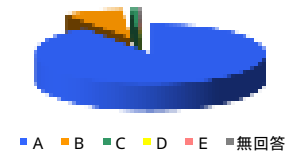
備考

設問1及び2は、複数回答の設問のため構成比を回答者数、回答総数のそれぞれを分母とする2種類の構成比を表示しています。

【学習態度の自己評価】

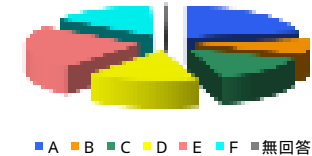
1. この授業への出席率はどれくらいですか。

回答	回答者数	構成比
A: 80%以上	2,147	90.2%
B: 60~80%	200	8.4%
C: 40~60%	21	0.9%
D: 20~40%	0	0.0%
E: 20%未満	3	0.1%
無回答	8	0.3%
合計	2,379	100.0%



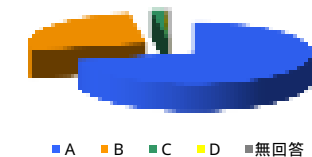
2. この授業科目について、授業の前後に合計してどれくらい勉強しましたか。

回答	回答者数	構成比
A: 3時間以上	531	22.3%
B: 2時間~3時間以内	206	8.7%
C: 1時間~2時間以内	334	14.0%
D: 30分~1時間以内	376	15.8%
E: 30分以内	566	23.8%
F: 全く勉強していない	354	14.9%
無回答	12	0.5%
合計	2,379	100.0%



3. 授業の受講マナー(私語・携帯電話・途中退室をしないなど)を守りましたか。

回答	回答者数	構成比
A: よく守った	1,698	71.4%
B: だいたい守った	627	26.4%
C: あまり守らなかった	38	1.6%
D: 守らなかった	2	0.1%
無回答	14	0.6%
合計	2,379	100.0%



4. 授業中は教員の話を中心して聞きましたか。

回答	回答者数	構成比
A: よく聞いた	1,507	63.3%
B: ほぼ聞いた	768	32.3%
C: あまり聞かなかった	70	2.9%
D: 聞かなかった	9	0.4%
無回答	25	1.1%
合計	2,379	100.0%



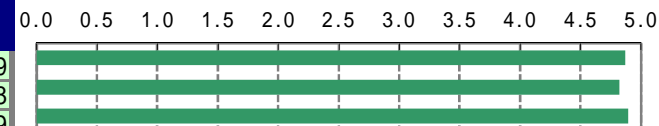
2019年度学年末授業アンケート集計表

科目別分類名 健康科学部

この授業について

【授業の体系性】

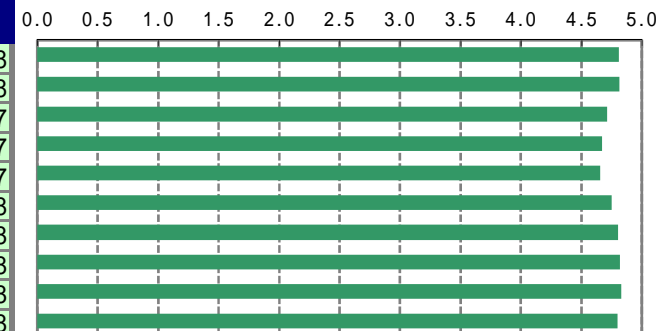
設問内容	A そう思う	B ややそう 思う	C あまりそう 思わない	D そう 思わない	無回答	平均
1. 授業内容は授業計画と一致していましたか。	2,116	236	13	9	5	4.9
2. 授業のねらいや学習目標は明解でしたか。	2,076	245	38	15	5	4.8
3. 授業時間や授業回数はきちんと守られていましたか。	2,190	155	14	12	8	4.9



設問平均 4.9

【教授方法・講義内容】

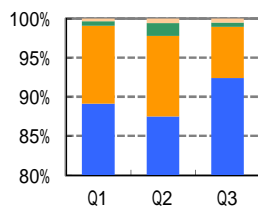
設問内容	A そう思う	B ややそう 思う	C あまりそう 思わない	D そう 思わない	無回答	平均
1. 教員の話し方や声の大きさは適切でしたか。	2,051	259	50	12	7	4.8
2. 教員は学生の質問などに適切に対応していましたか。	2,051	255	48	11	14	4.8
3. 学生の反応や理解度をみながら授業が進められていましたか。	1,910	365	71	25	8	4.7
4. 学習に対する興味・関心を刺激する授業でしたか。	1,846	414	86	28	5	4.7
5. 授業の内容は理解できましたか。	1,764	517	78	16	4	4.7
6. 授業を通して新しい知識や理論、考え方が分かるようになりましたか。	1,916	383	51	13	16	4.8
7. 教員は私語など受講マナー上の問題に対して適切に対処していましたか。	2,034	277	47	12	9	4.8
8. 教材(テキスト、プリント、レジュメ、スライド、ビデオ等)は、授業内容を理解する上で役立ちましたか。	2,055	266	39	10	9	4.8
9. 黒板・ホワイトボード・プロジェクタ等の使用は適切でしたか。	2,072	239	37	11	20	4.8
10. 課題(発表、レポート、小テスト等)は、勉学を深める上で役立ちましたか。	2,007	304	40	13	15	4.8



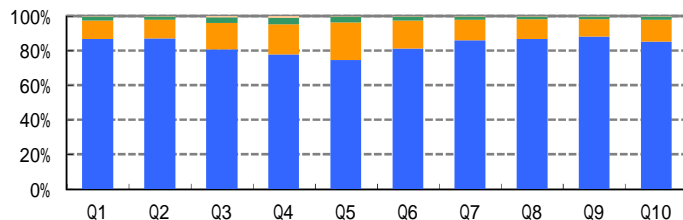
設問平均 4.8

平均

【授業の体系性】



【教授方法・講義内容】



■ D そう思わない
■ C あまりそう思わない
■ B ややそう思う
■ A そう思う

備考

- 平均は、A=5、B=4、C=2、D=1で加重合計を計算し無回答データを除いて算出しています。また値は少数第2位を四捨五入して表示しています。
- 平均比較グラフは、少数第2位以下の値も含め表示しているため表中の平均とズレがあります。

2019年度学年末授業アンケート集計表

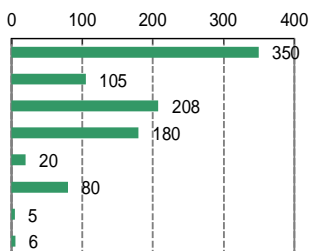
科目別分類名	国際コミュニティ学部
科目数	22科目
履修者数	1,121人
回答者数	830人
回答率	74.0%

回答者自身について

【履修の仕方】

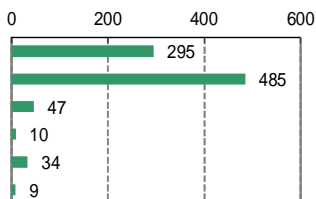
1. この授業科目を履修した動機は何ですか。(複数回答可)

回答	回答者数	回答者数に対する比率	回答総数に対する比率
A: 講義科目への関心	350	42.2%	36.7%
B: 担当教員	105	12.7%	11.0%
C: 時間割上	208	25.1%	21.8%
D: 卒業所要単位充足のため	180	21.7%	18.9%
E: 単位のとりやすさ	20	2.4%	2.1%
F: 必修	80	9.6%	8.4%
G: その他	5	0.6%	0.5%
無回答	6	0.7%	0.6%
合計	954	114.9%	100.0%



2. 履修の際に参考にしたものは何ですか。(複数回答可)

回答	回答者数	回答者数に対する比率	回答総数に対する比率
A: 履修ガイダンス	295	35.5%	33.5%
B: シラバス	485	58.4%	55.1%
C: 先輩・友人からの情報	47	5.7%	5.3%
D: 先生のアドバイス	10	1.2%	1.1%
E: その他	34	4.1%	3.9%
無回答	9	1.1%	1.0%
合計	880	106.0%	100.0%



備考

設問1及び2は、複数回答の設問のため構成比を回答者数、回答総数のそれぞれを分母とする2種類の構成比を表示しています。

【学習態度の自己評価】

1. この授業への出席率はどれくらいですか。

回答	回答者数	構成比
A: 80%以上	639	77.0%
B: 60~80%	162	19.5%
C: 40~60%	13	1.6%
D: 20~40%	8	1.0%
E: 20%未満	5	0.6%
無回答	3	0.4%
合計	830	100.0%



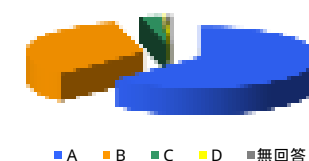
2. この授業科目について、授業の前後に合計してどれくらい勉強しましたか。

回答	回答者数	構成比
A: 3時間以上	205	24.7%
B: 2時間~3時間以内	110	13.3%
C: 1時間~2時間以内	138	16.6%
D: 30分~1時間以内	130	15.7%
E: 30分以内	131	15.8%
F: 全く勉強していない	116	14.0%
無回答	0	0.0%
合計	830	100.0%



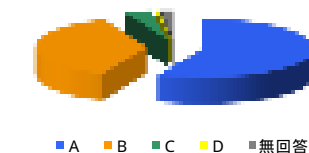
3. 授業の受講マナー(私語・携帯電話・途中退室をしないなど)を守りましたか。

回答	回答者数	構成比
A: よく守った	518	62.4%
B: だいたい守った	280	33.7%
C: あまり守らなかった	24	2.9%
D: 守らなかった	3	0.4%
無回答	5	0.6%
合計	830	100.0%



4. 授業中は教員の話を中心して聞きましたか。

回答	回答者数	構成比
A: よく聞いた	469	56.5%
B: ほぼ聞いた	309	37.2%
C: あまり聞かなかった	33	4.0%
D: 聞かなかった	4	0.5%
無回答	15	1.8%
合計	830	100.0%



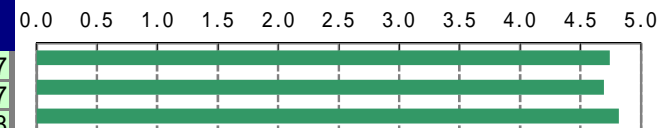
2019年度学年末授業アンケート集計表

科目別分類名 国際コミュニティ学部

この授業について

【授業の体系性】

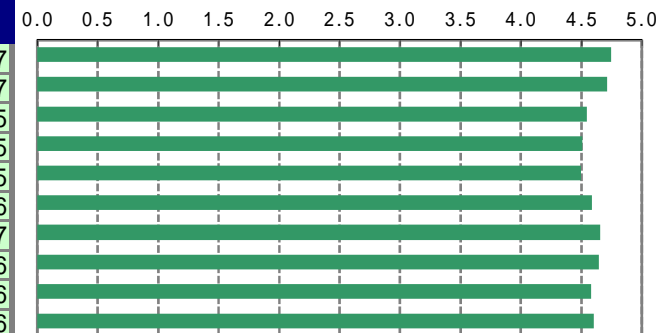
設問内容	A そう思う	B ややそう 思う	C あまりそう 思わない	D そう 思わない	無回答	平均
1. 授業内容は授業計画と一致していましたか。	667	133	19	5	6	4.7
2. 授業のねらいや学習目標は明解でしたか。	645	152	28	4	1	4.7
3. 授業時間や授業回数はきちんと守られていましたか。	701	114	10	2	3	4.8



設問平均 4.8

【教授方法・講義内容】

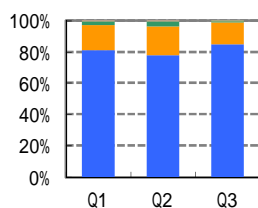
設問内容	A そう思う	B ややそう 思う	C あまりそう 思わない	D そう 思わない	無回答	平均
1. 教員の話し方や声の大きさは適切でしたか。	669	138	15	7	1	4.7
2. 教員は学生の質問などに適切に対応していましたか。	647	150	20	6	7	4.7
3. 学生の反応や理解度をみながら授業が進められていましたか。	599	163	53	14	1	4.5
4. 学習に対する興味・関心を刺激する授業でしたか。	577	181	55	16	1	4.5
5. 授業の内容は理解できましたか。	561	201	48	18	2	4.5
6. 授業を通して新しい知識や理論、考え方が分かるようになりましたか。	589	187	29	16	9	4.6
7. 教員は私語など受講マナー上の問題に対して適切に対処していましたか。	614	181	26	7	2	4.7
8. 教材(テキスト、プリント、レジュメ、スライド、ビデオ等)は、授業内容を理解する上で役立ちましたか。	617	165	27	11	10	4.6
9. 黒板・ホワイトボード・プロジェクタ等の使用は適切でしたか。	603	164	41	14	8	4.6
10. 課題(発表、レポート、小テスト等)は、勉学を深める上で役立ちましたか。	593	185	32	11	9	4.6



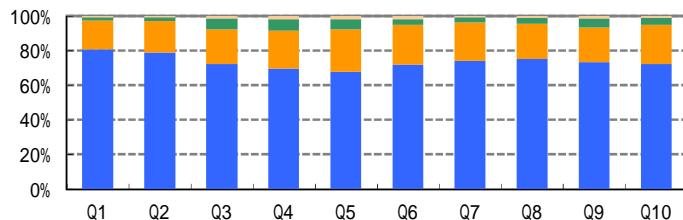
設問平均 4.6

平均

【授業の体系性】



【教授方法・講義内容】



■ D そう思わない
■ C あまりそう思わない
■ B ややそう思う
■ A そう思う

備考

1. 平均は、A=5、B=4、C=2、D=1で加重合計を計算し無回答データを除いて算出しています。また値は少数第2位を四捨五入して表示しています。
2. 平均比較グラフは、少数第2位以下の値も含め表示しているため表中の平均とズレがあります。

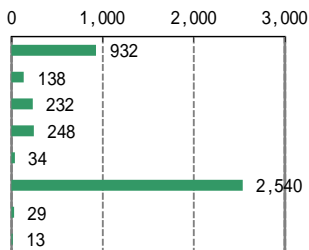
科目別分類名	外国語科目
科目数	180科目
履修者数	4,445人
回答者数	3,890人
回答率	87.5%

回答者自身について

【履修の仕方】

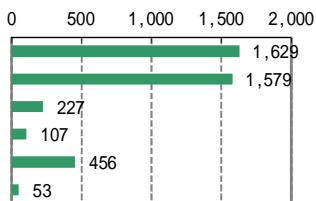
1. この授業科目を履修した動機は何ですか。(複数回答可)

回答	回答者数	回答者数に対する比率	回答総数に対する比率
A: 講義科目への関心	932	24.0%	22.4%
B: 担当教員	138	3.5%	3.3%
C: 時間割上	232	6.0%	5.6%
D: 卒業所要単位充足のため	248	6.4%	6.0%
E: 単位のとりやすさ	34	0.9%	0.8%
F: 必修	2,540	65.3%	61.0%
G: その他	29	0.7%	0.7%
無回答	13	0.3%	0.3%
合計	4,166	107.1%	100.0%



2. 履修の際に参考にしたものは何ですか。(複数回答可)

回答	回答者数	回答者数に対する比率	回答総数に対する比率
A: 履修ガイダンス	1,629	41.9%	40.2%
B: シラバス	1,579	40.6%	39.0%
C: 先輩・友人からの情報	227	5.8%	5.6%
D: 先生のアドバイス	107	2.8%	2.6%
E: その他	456	11.7%	11.3%
無回答	53	1.4%	1.3%
合計	4,051	104.1%	100.0%



備考

設問1及び2は、複数回答の設問のため構成比を回答者数、回答総数のそれぞれを分母とする2種類の構成比を表示しています。

【学習態度の自己評価】

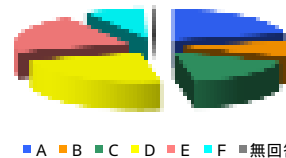
1. この授業への出席率はどれくらいですか。

回答	回答者数	構成比
A: 80%以上	3,191	82.0%
B: 60~80%	657	16.9%
C: 40~60%	31	0.8%
D: 20~40%	4	0.1%
E: 20%未満	0	0.0%
無回答	7	0.2%
合計	3,890	100.0%



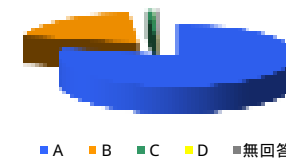
2. この授業科目について、授業の前後に合計してどれくらい勉強しましたか。

回答	回答者数	構成比
A: 3時間以上	836	21.5%
B: 2時間~3時間以内	365	9.4%
C: 1時間~2時間以内	631	16.2%
D: 30分~1時間以内	909	23.4%
E: 30分以内	798	20.5%
F: 全く勉強していない	339	8.7%
無回答	12	0.3%
合計	3,890	100.0%



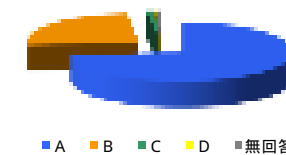
3. 授業の受講マナー(私語・携帯電話・途中退室をしないなど)を守りましたか。

回答	回答者数	構成比
A: よく守った	3,054	78.5%
B: だいたい守った	782	20.1%
C: あまり守らなかった	38	1.0%
D: 守らなかった	2	0.1%
無回答	14	0.4%
合計	3,890	100.0%



4. 授業中は教員の話を中心して聞きましたか。

回答	回答者数	構成比
A: よく聞いた	2,858	73.5%
B: ほぼ聞いた	960	24.7%
C: あまり聞かなかった	46	1.2%
D: 聞かなかった	5	0.1%
無回答	21	0.5%
合計	3,890	100.0%

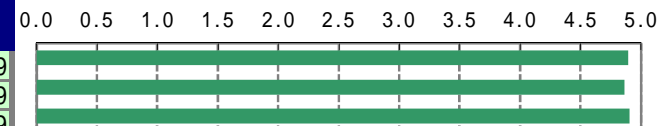


2019年度学年末授業アンケート集計表

科目別分類名 外国語科目

この授業について 【授業の体系性】

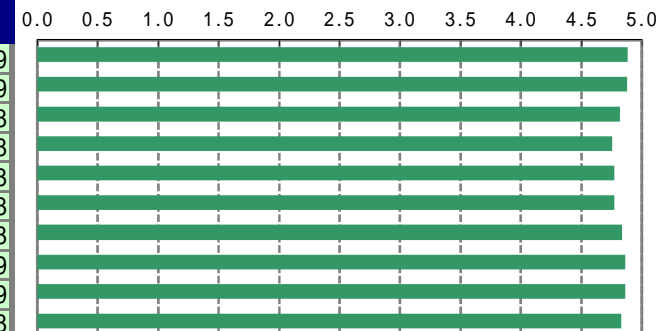
設問内容	A そう思う	B ややそう 思う	C あまりそう 思わない	D そう 思わない	無回答	平均
1. 授業内容は授業計画と一致していましたか。	3,545	301	31	3	10	4.9
2. 授業のねらいや学習目標は明解でしたか。	3,471	363	44	5	7	4.9
3. 授業時間や授業回数はきちんと守られていましたか。	3,584	261	29	3	13	4.9



設問平均 4.9

【教授方法・講義内容】

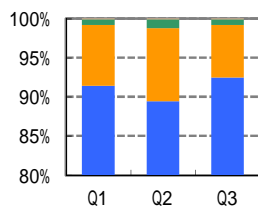
設問内容	A そう思う	B ややそう 思う	C あまりそう 思わない	D そう 思わない	無回答	平均
1. 教員の話し方や声の大きさは適切でしたか。	3,541	295	38	9	7	4.9
2. 教員は学生の質問などに適切に対応していましたか。	3,511	329	37	6	7	4.9
3. 学生の反応や理解度をみながら授業が進められていましたか。	3,375	428	66	17	4	4.8
4. 学習に対する興味・関心を刺激する授業でしたか。	3,194	574	86	30	6	4.8
5. 授業の内容は理解できましたか。	3,203	586	80	15	6	4.8
6. 授業を通して新しい知識や理論、考え方が分かるようになりましたか。	3,199	554	93	13	31	4.8
7. 教員は私語など受講マナー上の問題に対して適切に対処していましたか。	3,366	457	47	11	9	4.8
8. 教材(テキスト、プリント、レジュメ、スライド、ビデオ等)は、授業内容を理解する上で役立ちましたか。	3,459	364	34	15	18	4.9
9. 黒板・ホワイトボード・プロジェクタ等の使用は適切でしたか。	3,437	377	42	8	26	4.9
10. 課題(発表、レポート、小テスト等)は、勉学を深める上で役立ちましたか。	3,374	432	57	13	14	4.8



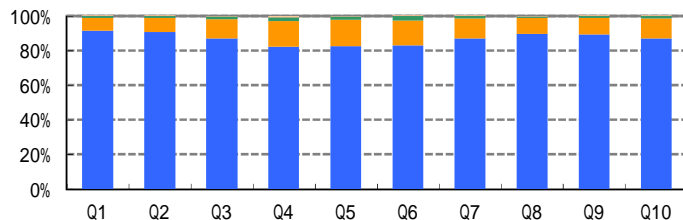
設問平均 4.8

平均

【授業の体系性】



【教授方法・講義内容】



■ A そう思う
■ B ややそう思う
■ C あまりそう思わない
■ D そう思わない

備考

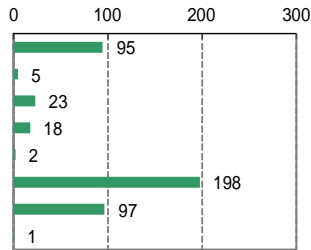
1. 平均は、A=5、B=4、C=2、D=1で加重合計を計算し無回答データを除いて算出しています。また値は少数第2位を四捨五入して表示しています。
2. 平均比較グラフは、少数第2位以下の値も含め表示しているため表中の平均とズレがあります。

科目別分類名	教職関連科目
科目数	9科目
履修者数	469人
回答者数	405人
回答率	86.4%

回答者自身について
【履修の仕方】

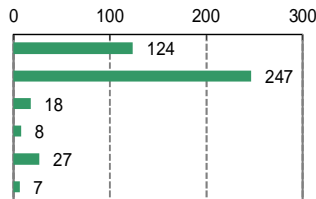
1. この授業科目を履修した動機は何ですか。(複数回答可)

回答	回答者数	回答者数に対する比率	回答総数に対する比率
A: 講義科目への関心	95	23.5%	21.6%
B: 担当教員	5	1.2%	1.1%
C: 時間割上	23	5.7%	5.2%
D: 卒業所要単位充足のため	18	4.4%	4.1%
E: 単位のとりやすさ	2	0.5%	0.5%
F: 必修	198	48.9%	45.1%
G: その他	97	24.0%	22.1%
無回答	1	0.2%	0.2%
合計	439	108.4%	100.0%



2. 履修の際に参考にしたものは何ですか。(複数回答可)

回答	回答者数	回答者数に対する比率	回答総数に対する比率
A: 履修ガイダンス	124	30.6%	28.8%
B: シラバス	247	61.0%	57.3%
C: 先輩・友人からの情報	18	4.4%	4.2%
D: 先生のアドバイス	8	2.0%	1.9%
E: その他	27	6.7%	6.3%
無回答	7	1.7%	1.6%
合計	431	106.4%	100.0%



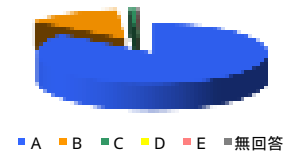
備考

設問1及び2は、複数回答の設問のため構成比を回答者数、回答総数のそれぞれを分母とする2種類の構成比を表示しています。

【学習態度の自己評価】

1. この授業への出席率はどれくらいですか。

回答	回答者数	構成比
A: 80%以上	346	85.4%
B: 60~80%	54	13.3%
C: 40~60%	4	1.0%
D: 20~40%	0	0.0%
E: 20%未満	0	0.0%
無回答	1	0.2%
合計	405	100.0%



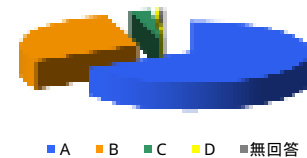
2. この授業科目について、授業の前後に合計してどれくらい勉強しましたか。

回答	回答者数	構成比
A: 3時間以上	90	22.2%
B: 2時間~3時間以内	33	8.1%
C: 1時間~2時間以内	46	11.4%
D: 30分~1時間以内	58	14.3%
E: 30分以内	95	23.5%
F: 全く勉強していない	82	20.2%
無回答	1	0.2%
合計	405	100.0%



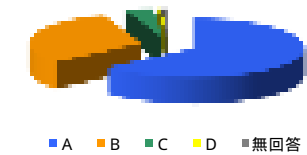
3. 授業の受講マナー(私語・携帯電話・途中退室をしないなど)を守りましたか。

回答	回答者数	構成比
A: よく守った	269	66.4%
B: だいたい守った	119	29.4%
C: あまり守らなかった	12	3.0%
D: 守らなかった	2	0.5%
無回答	3	0.7%
合計	405	100.0%



4. 授業中は教員の話を中心して聞きましたか。

回答	回答者数	構成比
A: よく聞いた	258	63.7%
B: ほぼ聞いた	125	30.9%
C: あまり聞かなかった	17	4.2%
D: 聞かなかった	2	0.5%
無回答	3	0.7%
合計	405	100.0%



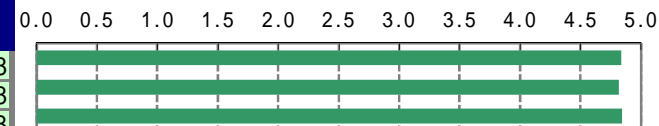
2019年度学年末授業アンケート集計表

科目別分類名 教職関連科目

この授業について

【授業の体系性】

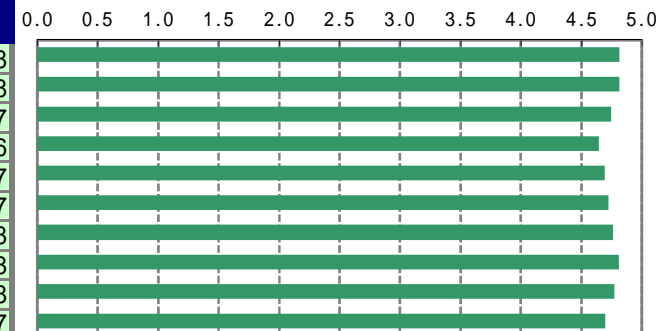
設問内容	A そう思う	B ややそう 思う	C あまりそう 思わない	D そう 思わない	無回答	平均
1. 授業内容は授業計画と一致していましたか。	353	43	5	2	2	4.8
2. 授業のねらいや学習目標は明解でしたか。	339	62	4	0	0	4.8
3. 授業時間や授業回数はきちんと守られていましたか。	362	32	6	3	2	4.8



設問平均 4.8

【教授方法・講義内容】

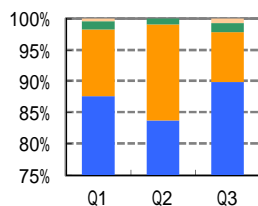
設問内容	A そう思う	B ややそう 思う	C あまりそう 思わない	D そう 思わない	無回答	平均
1. 教員の話し方や声の大きさは適切でしたか。	356	36	12	1	0	4.8
2. 教員は学生の質問などに適切に対応していましたか。	339	57	3	2	4	4.8
3. 学生の反応や理解度をみながら授業が進められていましたか。	330	61	13	1	0	4.7
4. 学習に対する興味・関心を刺激する授業でしたか。	304	77	19	2	3	4.6
5. 授業の内容は理解できましたか。	314	75	11	4	1	4.7
6. 授業を通して新しい知識や理論、考え方が分かるようになりましたか。	324	65	11	3	2	4.7
7. 教員は私語など受講マナー上の問題に対して適切に対処していましたか。	328	68	7	2	0	4.8
8. 教材(テキスト、プリント、レジュメ、スライド、ビデオ等)は、授業内容を理解する上で役立ちましたか。	339	61	4	1	0	4.8
9. 黒板・ホワイトボード・プロジェクタ等の使用は適切でしたか。	336	54	10	2	3	4.8
10. 課題(発表、レポート、小テスト等)は、勉学を深める上で役立ちましたか。	317	72	9	6	1	4.7



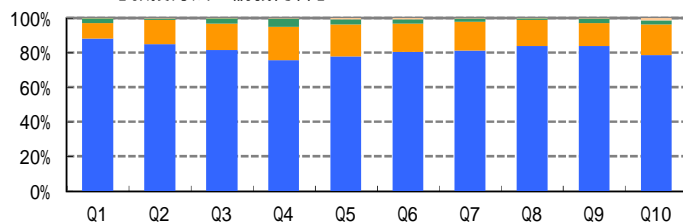
設問平均 4.7

平均

【授業の体系性】



【教授方法・講義内容】



■ A そう思う
■ B ややそう思う
■ C あまりそう思わない
■ D そう思わない

備考

- 平均は、A=5、B=4、C=2、D=1で加重合計を計算し無回答データを除いて算出しています。また値は少数第2位を四捨五入して表示しています。
- 平均比較グラフは、少数第2位以下の値も含め表示しているため表中の平均とズレがあります。

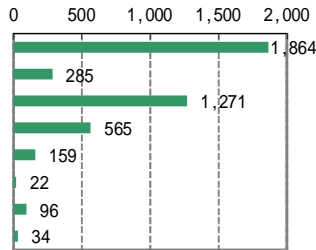
科目別分類名	教養科目
科目数	41科目
履修者数	5,996人
回答者数	3,897人
回答率	65.0%

回答者自身について

【履修の仕方】

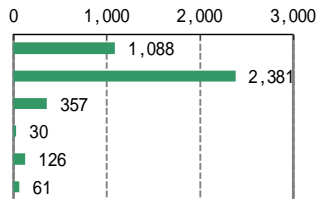
1. この授業科目を履修した動機は何ですか。(複数回答可)

回答	回答者数	回答者数に対する比率	回答総数に対する比率
A: 講義科目への関心	1,864	47.8%	43.4%
B: 担当教員	285	7.3%	6.6%
C: 時間割上	1,271	32.6%	29.6%
D: 卒業所要単位充足のため	565	14.5%	13.2%
E: 単位のとりやすさ	159	4.1%	3.7%
F: 必修	22	0.6%	0.5%
G: その他	96	2.5%	2.2%
無回答	34	0.9%	0.8%
合計	4,296	110.2%	100.0%



2. 履修の際に参考にしたものは何ですか。(複数回答可)

回答	回答者数	回答者数に対する比率	回答総数に対する比率
A: 履修ガイダンス	1,088	27.9%	26.9%
B: シラバス	2,381	61.1%	58.9%
C: 先輩・友人からの情報	357	9.2%	8.8%
D: 先生のアドバイス	30	0.8%	0.7%
E: その他	126	3.2%	3.1%
無回答	61	1.6%	1.5%
合計	4,043	103.7%	100.0%



備考

設問1及び2は、複数回答の設問のため構成比を回答者数、回答総数のそれぞれを分母とする2種類の構成比を表示しています。

【学習態度の自己評価】

1. この授業への出席率はどれくらいですか。

回答	回答者数	構成比
A: 80%以上	3,085	79.2%
B: 60~80%	727	18.7%
C: 40~60%	64	1.6%
D: 20~40%	5	0.1%
E: 20%未満	9	0.2%
無回答	7	0.2%
合計	3,897	100.0%



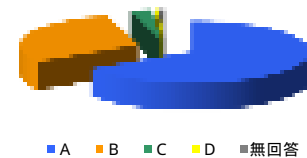
2. この授業科目について、授業の前後に合計してどれくらい勉強しましたか。

回答	回答者数	構成比
A: 3時間以上	785	20.1%
B: 2時間~3時間以内	317	8.1%
C: 1時間~2時間以内	401	10.3%
D: 30分~1時間以内	572	14.7%
E: 30分以内	873	22.4%
F: 全く勉強していない	929	23.8%
無回答	20	0.5%
合計	3,897	100.0%



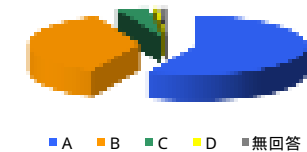
3. 授業の受講マナー(私語・携帯電話・途中退室をしないなど)を守りましたか。

回答	回答者数	構成比
A: よく守った	2,571	66.0%
B: だいたい守った	1,164	29.9%
C: あまり守らなかった	116	3.0%
D: 守らなかった	20	0.5%
無回答	26	0.7%
合計	3,897	100.0%



4. 授業中は教員の話を中心して聞きましたか。

回答	回答者数	構成比
A: よく聞いた	2,219	56.9%
B: ほぼ聞いた	1,427	36.6%
C: あまり聞かなかった	184	4.7%
D: 聞かなかった	23	0.6%
無回答	44	1.1%
合計	3,897	100.0%

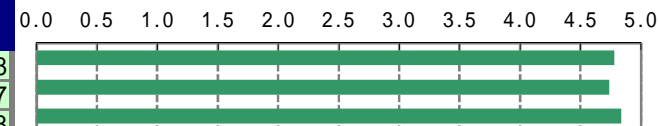


2019年度学年末授業アンケート集計表

科目別分類名 教養科目

この授業について 【授業の体系性】

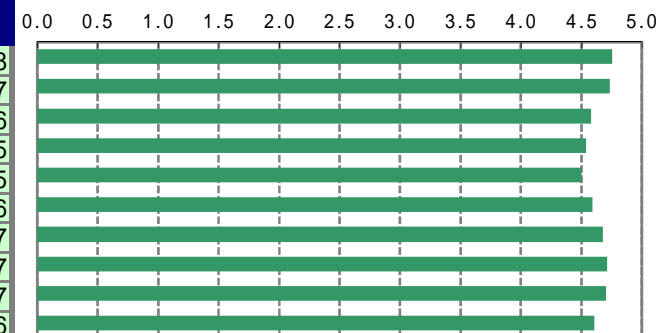
設問内容	A そう思う	B ややそう 思う	C あまりそう 思わない	D そう 思わない	無回答	平均
1. 授業内容は授業計画と一致していましたか。	3,193	563	72	17	52	4.8
2. 授業のねらいや学習目標は明解でしたか。	3,096	676	88	21	16	4.7
3. 授業時間や授業回数はきちんと守られていましたか。	3,355	455	42	9	36	4.8



設問平均 4.8

【教授方法・講義内容】

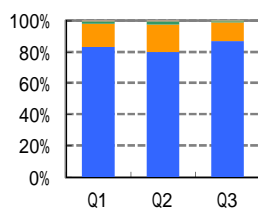
設問内容	A そう思う	B ややそう 思う	C あまりそう 思わない	D そう 思わない	無回答	平均
1. 教員の話し方や声の大きさは適切でしたか。	3,186	579	90	25	17	4.8
2. 教員は学生の質問などに適切に対応していましたか。	3,081	654	96	21	45	4.7
3. 学生の反応や理解度をみながら授業が進められていましたか。	2,820	823	169	72	13	4.6
4. 学習に対する興味・関心を刺激する授業でしたか。	2,747	845	209	77	19	4.5
5. 授業の内容は理解できましたか。	2,648	929	231	78	11	4.5
6. 授業を通して新しい知識や理論、考え方が分かるようになりましたか。	2,802	774	184	55	82	4.6
7. 教員は私語など受講マナー上の問題に対して適切に対処していましたか。	2,979	750	114	38	16	4.7
8. 教材(テキスト、プリント、レジュメ、スライド、ビデオ等)は、授業内容を理解する上で役立ちましたか。	3,069	641	100	42	45	4.7
9. 黒板・ホワイトボード・プロジェクタ等の使用は適切でしたか。	3,049	622	123	35	68	4.7
10. 課題(発表、レポート、小テスト等)は、勉学を深める上で役立ちましたか。	2,875	773	171	56	22	4.6



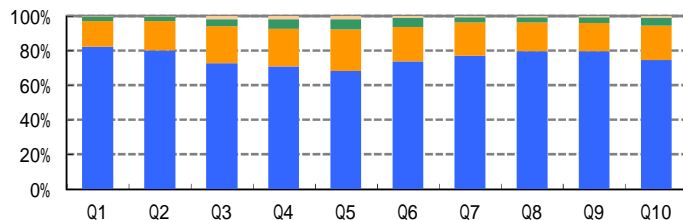
設問平均 4.6

平均

【授業の体系性】



【教授方法・講義内容】



■ D そう思わない
■ C あまりそう思わない
■ B ややそう思う
■ A そう思う

備考

- 平均は、A=5、B=4、C=2、D=1で加重合計を計算し無回答データを除いて算出しています。また値は少数第2位を四捨五入して表示しています。
- 平均比較グラフは、少数第2位以下の値も含め表示しているため表中の平均とズレがあります。

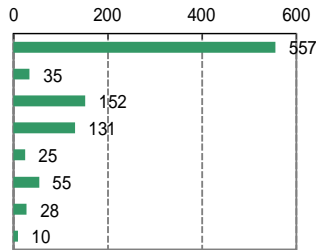
科目別分類名	保健体育実習科目
科目数	26科目
履修者数	1,211人
回答者数	947人
回答率	78.2%

回答者自身について

【履修の仕方】

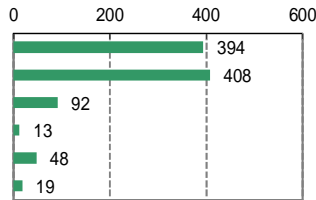
1. この授業科目を履修した動機は何ですか。(複数回答可)

回答	回答者数	回答者数に対する比率	回答総数に対する比率
A: 講義科目への関心	557	58.8%	56.1%
B: 担当教員	35	3.7%	3.5%
C: 時間割上	152	16.1%	15.3%
D: 卒業所要単位充足のため	131	13.8%	13.2%
E: 単位のとりやすさ	25	2.6%	2.5%
F: 必修	55	5.8%	5.5%
G: その他	28	3.0%	2.8%
無回答	10	1.1%	1.0%
合計	993	104.9%	100.0%



2. 履修の際に参考にしたものは何ですか。(複数回答可)

回答	回答者数	回答者数に対する比率	回答総数に対する比率
A: 履修ガイダンス	394	41.6%	40.5%
B: シラバス	408	43.1%	41.9%
C: 先輩・友人からの情報	92	9.7%	9.4%
D: 先生のアドバイス	13	1.4%	1.3%
E: その他	48	5.1%	4.9%
無回答	19	2.0%	2.0%
合計	974	102.9%	100.0%



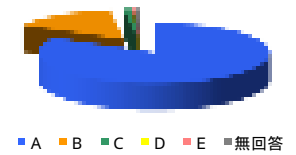
備考

設問1及び2は、複数回答の設問のため構成比を回答者数、回答総数のそれぞれを分母とする2種類の構成比を表示しています。

【学習態度の自己評価】

1. この授業への出席率はどれくらいですか。

回答	回答者数	構成比
A: 80%以上	788	83.2%
B: 60~80%	141	14.9%
C: 40~60%	11	1.2%
D: 20~40%	0	0.0%
E: 20%未満	3	0.3%
無回答	4	0.4%
合計	947	100.0%



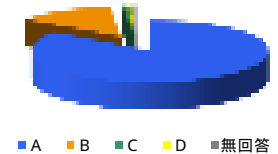
2. この授業科目について、授業の前後に合計してどれくらい勉強しましたか。

回答	回答者数	構成比
A: 3時間以上	225	23.8%
B: 2時間~3時間以内	42	4.4%
C: 1時間~2時間以内	46	4.9%
D: 30分~1時間以内	66	7.0%
E: 30分以内	122	12.9%
F: 全く勉強していない	436	46.0%
無回答	10	1.1%
合計	947	100.0%



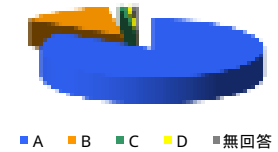
3. 授業の受講マナー(私語・携帯電話・途中退室をしないなど)を守りましたか。

回答	回答者数	構成比
A: よく守った	804	84.9%
B: だいたい守った	128	13.5%
C: あまり守らなかった	6	0.6%
D: 守らなかった	4	0.4%
無回答	5	0.5%
合計	947	100.0%



4. 授業中は教員の話を中心して聞きましたか。

回答	回答者数	構成比
A: よく聞いた	795	83.9%
B: ほぼ聞いた	129	13.6%
C: あまり聞かなかった	9	1.0%
D: 聞かなかった	6	0.6%
無回答	8	0.8%
合計	947	100.0%



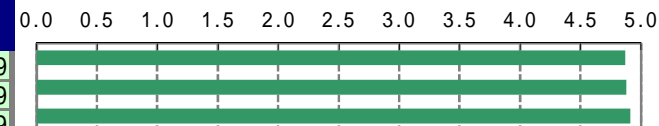
2019年度学年末授業アンケート集計表

科目別分類名 保健体育実習科目

この授業について

【授業の体系性】

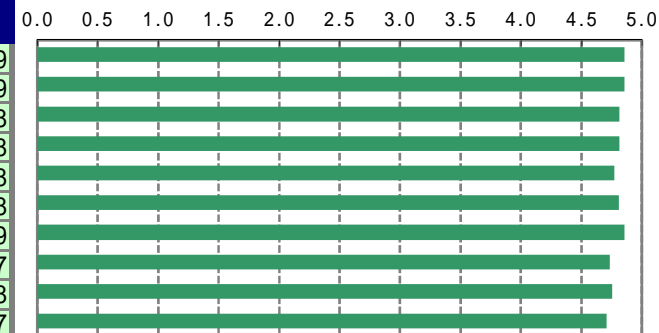
設問内容	A そう思う	B ややそう 思う	C あまりそう 思わない	D そう 思わない	無回答	平均
1. 授業内容は授業計画と一致していましたか。	857	72	7	7	4	4.9
2. 授業のねらいや学習目標は明解でしたか。	860	71	7	5	4	4.9
3. 授業時間や授業回数はきちんと守られていましたか。	875	61	3	3	5	4.9



設問平均 4.9

【教授方法・講義内容】

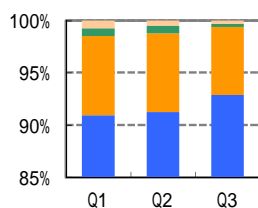
設問内容	A そう思う	B ややそう 思う	C あまりそう 思わない	D そう 思わない	無回答	平均
1. 教員の話し方や声の大きさは適切でしたか。	859	65	12	9	2	4.9
2. 教員は学生の質問などに適切に対応していましたか。	848	77	11	6	5	4.9
3. 学生の反応や理解度をみながら授業が進められていましたか。	825	91	19	7	5	4.8
4. 学習に対する興味・関心を刺激する授業でしたか。	820	100	12	10	5	4.8
5. 授業の内容は理解できましたか。	805	108	17	14	3	4.8
6. 授業を通して新しい知識や理論、考え方が分かるようになりましたか。	825	83	14	13	12	4.8
7. 教員は私語など受講マナー上の問題に対して適切に対処していましたか。	842	87	8	6	4	4.9
8. 教材(テキスト、プリント、レジュメ、スライド、ビデオ等)は、授業内容を理解する上で役立ちましたか。	795	101	19	22	10	4.7
9. 黒板・ホワイトボード・プロジェクタ等の使用は適切でしたか。	797	95	18	20	17	4.8
10. 課題(発表、レポート、小テスト等)は、勉学を深める上で役立ちましたか。	779	118	16	27	7	4.7



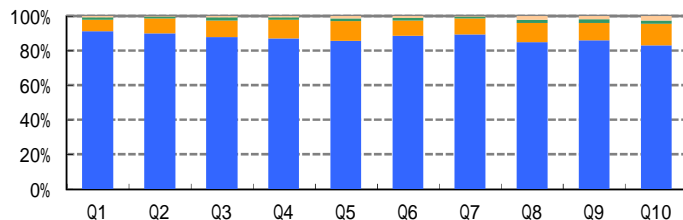
設問平均 4.8

平均

【授業の体系性】



【教授方法・講義内容】



- D そう思わない
- C あまりそう思わない
- B ややそう思う
- A そう思う

備考

1. 平均は、A=5、B=4、C=2、D=1で加重合計を計算し無回答データを除いて算出しています。また値は少数第2位を四捨五入して表示しています。
2. 平均比較グラフは、少数第2位以下の値も含め表示しているため表中の平均とズレがあります。

2019年度学年末授業アンケート集計表

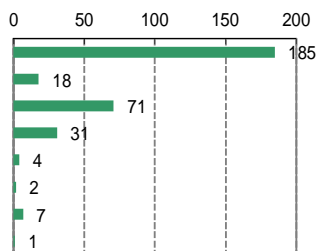
科目別分類名	スタンダード 共通教育
科目数	11科目
履修者数	329人
回答者数	283人
回答率	86.0%

回答者自身について

【履修の仕方】

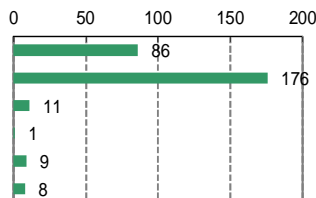
1. この授業科目を履修した動機は何ですか。(複数回答可)

回答	回答者数	回答者数に対する比率	回答総数に対する比率
A: 講義科目への関心	185	65.4%	58.0%
B: 担当教員	18	6.4%	5.6%
C: 時間割上	71	25.1%	22.3%
D: 卒業所要単位充足のため	31	11.0%	9.7%
E: 単位のとりやすさ	4	1.4%	1.3%
F: 必修	2	0.7%	0.6%
G: その他	7	2.5%	2.2%
無回答	1	0.4%	0.3%
合計	319	112.7%	100.0%



2. 履修の際に参考にしたものは何ですか。(複数回答可)

回答	回答者数	回答者数に対する比率	回答総数に対する比率
A: 履修ガイダンス	86	30.4%	29.6%
B: シラバス	176	62.2%	60.5%
C: 先輩・友人からの情報	11	3.9%	3.8%
D: 先生のアドバイス	1	0.4%	0.3%
E: その他	9	3.2%	3.1%
無回答	8	2.8%	2.7%
合計	291	102.8%	100.0%



備考

設問1及び2は、複数回答の設問のため構成比を回答者数、回答総数のそれぞれを分母とする2種類の構成比を表示しています。

【学習態度の自己評価】

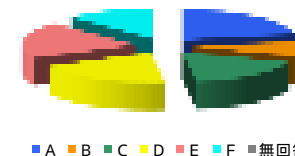
1. この授業への出席率はどれくらいですか。

回答	回答者数	構成比
A: 80%以上	242	85.5%
B: 60~80%	39	13.8%
C: 40~60%	0	0.0%
D: 20~40%	1	0.4%
E: 20%未満	0	0.0%
無回答	1	0.4%
合計	283	100.0%



2. この授業科目について、授業の前後に合計してどれくらい勉強しましたか。

回答	回答者数	構成比
A: 3時間以上	62	21.9%
B: 2時間~3時間以内	25	8.8%
C: 1時間~2時間以内	49	17.3%
D: 30分~1時間以内	55	19.4%
E: 30分以内	56	19.8%
F: 全く勉強していない	36	12.7%
無回答	0	0.0%
合計	283	100.0%



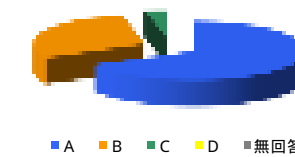
3. 授業の受講マナー(私語・携帯電話・途中退室をしないなど)を守りましたか。

回答	回答者数	構成比
A: よく守った	209	73.9%
B: だいたい守った	64	22.6%
C: あまり守らなかった	5	1.8%
D: 守らなかった	1	0.4%
無回答	4	1.4%
合計	283	100.0%



4. 授業中は教員の話を中心して聞きましたか。

回答	回答者数	構成比
A: よく聞いた	190	67.1%
B: ほぼ聞いた	84	29.7%
C: あまり聞かなかった	9	3.2%
D: 聞かなかった	0	0.0%
無回答	0	0.0%
合計	283	100.0%

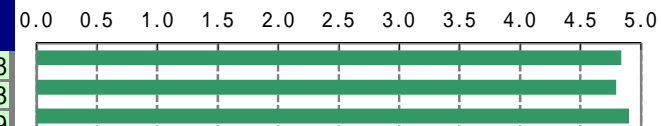


2019年度学年末授業アンケート集計表

科目別分類名 スタンダード 共通教育

この授業について 【授業の体系性】

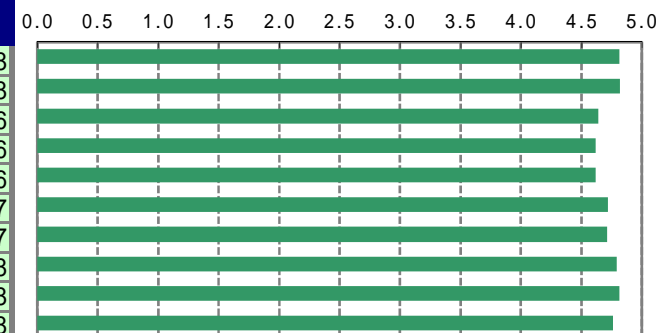
設問内容	A そう思う	B ややそう 思う	C あまりそう 思わない	D そう 思わない	無回答	平均
1. 授業内容は授業計画と一致していましたか。	245	34	4	0	0	4.8
2. 授業のねらいや学習目標は明解でしたか。	240	36	6	1	0	4.8
3. 授業時間や授業回数はきちんと守られていましたか。	257	25	1	0	0	4.9



設問平均 4.8

【教授方法・講義内容】

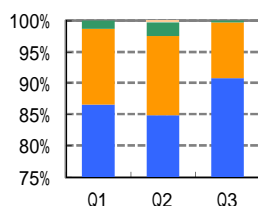
設問内容	A そう思う	B ややそう 思う	C あまりそう 思わない	D そう 思わない	無回答	平均
1. 教員の話し方や声の大きさは適切でしたか。	243	33	4	2	1	4.8
2. 教員は学生の質問などに適切に対応していましたか。	244	30	4	2	3	4.8
3. 学生の反応や理解度をみながら授業が進められていましたか。	225	37	12	7	2	4.6
4. 学習に対する興味・関心を刺激する授業でしたか。	214	51	12	5	1	4.6
5. 授業の内容は理解できましたか。	208	58	15	1	1	4.6
6. 授業を通して新しい知識や理論、考え方が分かるようになりましたか。	222	45	7	3	6	4.7
7. 教員は私語など受講マナー上の問題に対して適切に対処していましたか。	227	44	8	3	1	4.7
8. 教材(テキスト、プリント、レジュメ、スライド、ビデオ等)は、授業内容を理解する上で役立ちましたか。	237	32	7	1	6	4.8
9. 黒板・ホワイトボード・プロジェクタ等の使用は適切でしたか。	237	38	3	1	4	4.8
10. 課題(発表、レポート、小テスト等)は、勉学を深める上で役立ちましたか。	229	44	5	2	3	4.8



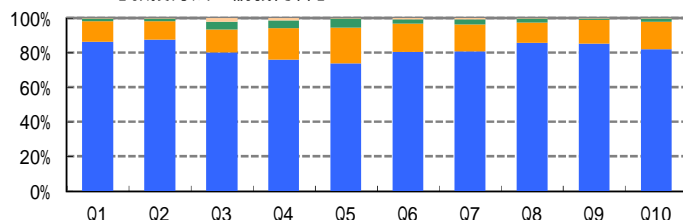
設問平均 4.7

平均

【授業の体系性】



【教授方法・講義内容】



■ D そう思わない
■ C あまりそう思わない
■ B ややそう思う
■ A そう思う

備考

- 平均は、A=5、B=4、C=2、D=1で加重合計を計算し無回答データを除いて算出しています。また値は少数第2位を四捨五入して表示しています。
- 平均比較グラフは、少数第2位以下の値も含め表示しているため表中の平均とズレがあります。