

2023年度企業アンケート集計結果

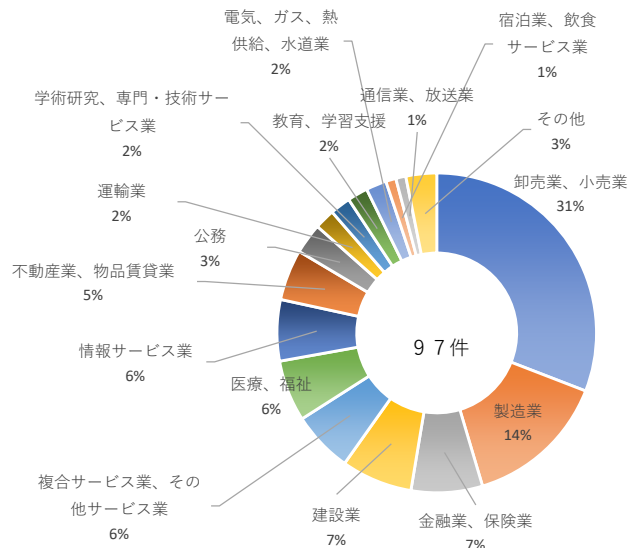
	企業数	回答数	回答率
対象企業	223	97	43%

問1 事業名を入力してください。

略

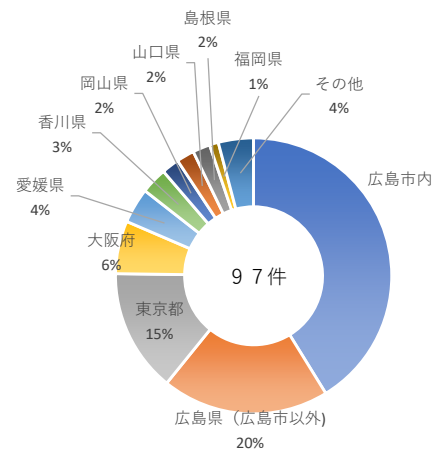
問2 貴社・貴機関の主要種として、最もあてはまるものを選択してください。

卸売業、小売業	30	30.9%
製造業	14	14.4%
金融業、保険業	7	7.2%
建設業	7	7.2%
複合サービス業、その他サービス業	6	6.2%
医療、福祉	6	6.2%
情報サービス業	6	6.2%
不動産業、物品賃貸業	5	5.2%
公務	3	3.1%
運輸業	2	2.1%
学術研究、専門・技術サービス業	2	2.1%
教育、学習支援	2	2.1%
電気、ガス、熱供給、水道業	2	2.1%
宿泊業、飲食サービス業	1	1.0%
通信業、放送業	1	1.0%
その他	3	3.1%



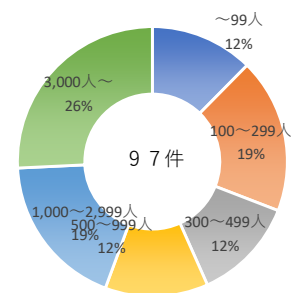
問3 貴社・貴機関の本社または主たる事業所の所在地を選択してください。

広島市内	40	41.2%
広島県（広島市以外）	19	19.6%
東京都	14	14.4%
大阪府	6	6.2%
愛媛県	4	4.1%
香川県	3	3.1%
岡山県	2	2.1%
山口県	2	2.1%
島根県	2	2.1%
福岡県	1	1.0%
その他	4	4.1%



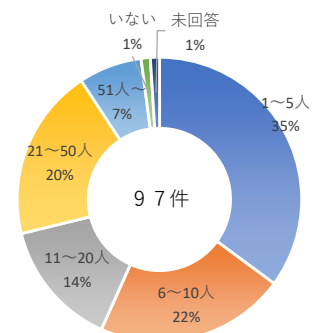
問4 貴社・貴機関の従業員または職員数の規模を選択してください。

～99人	12	12.4%
100～299人	18	18.6%
300～499人	12	12.4%
500～999人	12	12.4%
1,000～2,999人	18	18.6%
3,000人～	25	25.8%



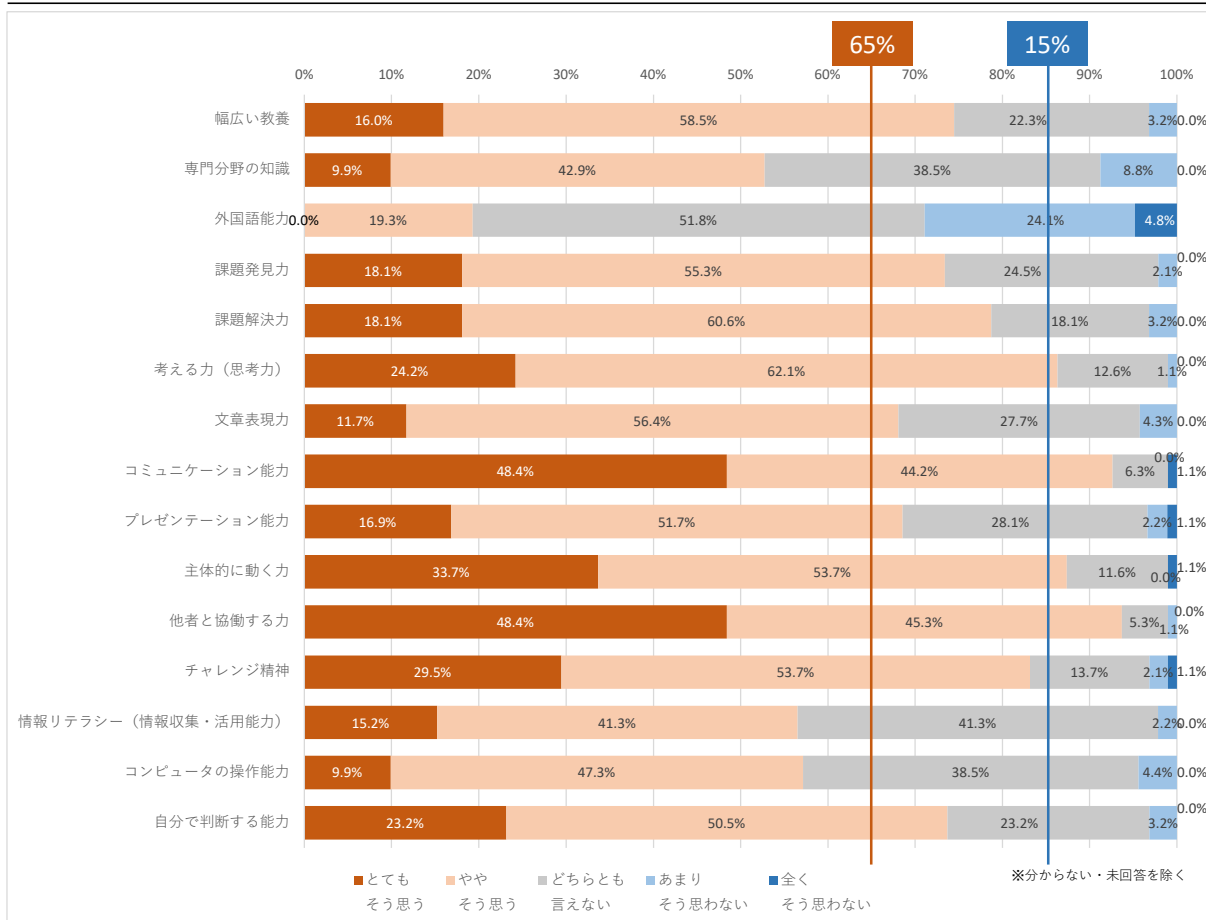
問5 貴社・貴機関に現在勤務する広島修道大学卒業生の人数を選択してください。

1～5人	34	35.1%
6～10人	21	21.6%
11～20人	14	14.4%
21～50人	19	19.6%
51人～	7	7.2%
いない	1	1.0%
未回答	1	1.0%



問6 貴社・貴機関に勤務する広島修道大学卒業生について、あてはまるもの1つ選択してください。

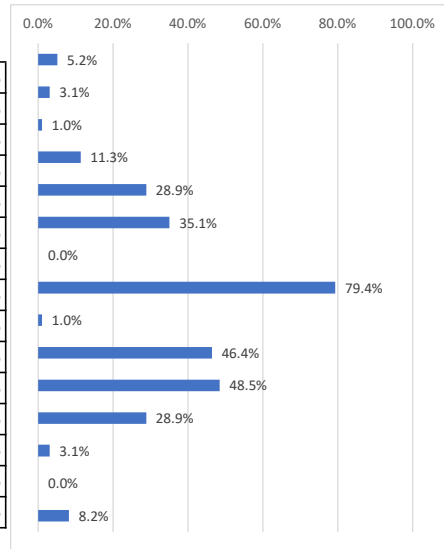
	とても そう思う	やや そう思う	どちらとも 言えない	あまり そう思わない	全く そう思わない	分からない・ 未回答
1 幅広い教養	15	55	21	3	0	3
2 専門分野の知識	9	39	35	8	0	6
3 外国語能力	0	16	43	20	4	14
4 課題発見力	17	52	23	2	0	3
5 課題解決力	17	57	17	3	0	3
6 考える力（思考力）	23	59	12	1	0	2
7 文章表現力	11	53	26	4	0	3
8 コミュニケーション能力	46	42	6	0	1	2
9 プレゼンテーション能力	15	46	25	2	1	8
10 主体的に動く力	32	51	11	0	1	2
11 他者と協働する力	46	43	5	1	0	2
12 チャレンジ精神	28	51	13	2	1	2
13 情報リテラシー（情報収集・活用能力）	14	38	38	2	0	5
14 コンピュータの操作能力	9	43	35	4	0	6
15 自分で判断する能力	22	48	22	3	0	2



問7 問6において重要と思われるものを3つ選択してください。(あてはまるもの3つにマーク)

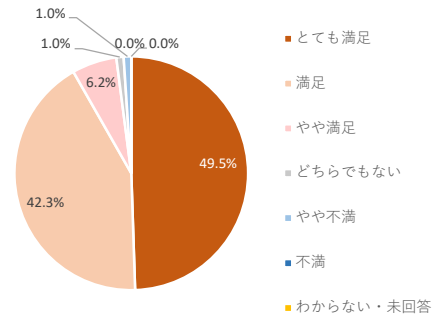
1	幅広い教養	5	5.2%
2	専門分野の知識	3	3.1%
3	外国語能力	1	1.0%
4	課題発見力	11	11.3%
5	課題解決力	28	28.9%
6	考える力(思考力)	34	35.1%
7	文章表現力	0	0.0%
8	コミュニケーション能力	77	79.4%
9	プレゼンテーション能力	1	1.0%
10	主体的に動く力	45	46.4%
11	他者と協働する力	47	48.5%
12	チャレンジ精神	28	28.9%
13	情報リテラシー(情報収集・活用能力)	3	3.1%
14	コンピュータの操作能力	0	0.0%
15	自分で判断する能力	8	8.2%

※割合は全回答数(97件)を分母として算出した



問8 広島修道大学の学生を採用したことについての満足度を選択してください。

とても満足	48	49.5%
満足	41	42.3%
やや満足	6	6.2%
どちらでもない	1	1.0%
やや不満	1	1.0%
不満	0	0.0%
わからない・未回答	0	0.0%

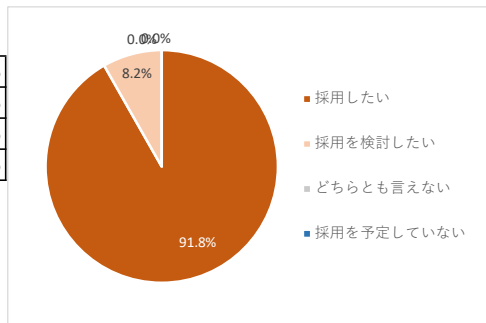


問9 問8のご回答の主な理由をご入力ください。

略

問10 今後、広島修道大学の学生を採用したいと思われますか。

採用したい	89	91.8%
採用を検討したい	8	8.2%
どちらとも言えない	0	0.0%
採用を予定していない	0	0.0%



問11 問10のご回答の主な理由をご入力ください。

略

問12 学生時代に身につけておいてほしい力についてご意見をご入力ください。

略

問13 広島修道大学の教育に望むことがありましたらご自由にご入力ください。

略