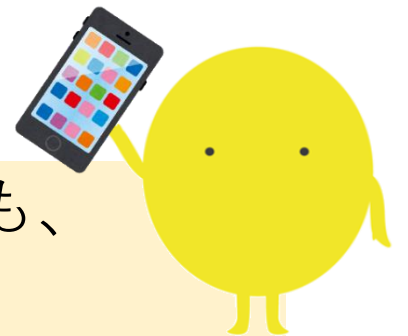


広島修道大学

# WEB入試直前対策講座 特設ページ エントリー・閲覧方法について

WEBオープンキャンパス等にエントリーしてくださった方も、今回改めてエントリーいただく必要があります。



【エントリー方法について 12/7（月）～受付開始】

- ①広島修道大学入試情報サイトのWEB入試直前対策講座のページにある「特設ページ エントリーはこちら」をクリック（タップ）。

WEB 入試直前対策講座 特設ページ  
参加する方はここからエントリー！

\ Step1 /      \ Step2 /

リンク先から  
エントリー登録！      マイページの  
限定URLをタップ！

\ なんと! /



先着300名様に  
プレゼント！

早めのエントリーで  
ShuddyちゃんをGET！

パソコン・スマホからエントリーOK！公開中は何度でも閲覧できます。

特設ページ エントリーはこちら →

特設ページ ログインはこちら →

特設ページ エントリー・閲覧方法はこちらをご確認ください (PDF:1.36MB) 📄

1度新規申込みを  
された後は、必ず  
こちらからログイン  
してください。

②申込ページの「新規申込み」をクリック（タップ）してください。

## PC画面

広島修道大学  
2020年度 WEB入試直前対策講座 申込ページ

WEB入試直前対策講座に1度でもエントリーされている方は、必ず以下の「メールアドレスで申込み済みの方」を選択していただき、ログインID（メールアドレス）とパスワードを入力の上、再度マイページにログインしてください。パスワード等を忘れた方は、入学センター（082-830-1100）までお電話ください。

新規申込みの方はこちら

申込み済みの方はこちら

新規申込み

メールアドレスで申込み済みの方

※一度エントリーをされた後は、「メールアドレスで申込み済みの方」からログインいただけます。

- ③日程選択画面に移ります。画面に表示される日程を選び、「次へ」をクリック（タップ）してください。  
その後「お申し込みフォーム」の各項目に入力をお願いします。

## PC画面

The screenshot shows a web application interface for an application form. At the top, a blue navigation bar contains four tabs: "日程" (Schedule), "お申し込みフォーム" (Application Form), "申込み内容の確認" (Check Application Content), and "申込み完了" (Application Complete). The "日程" tab is currently selected. Below the navigation bar, the main content area displays the following information:

- エントリー受付期間は12/7~1/31までの間です。
- ※WEB入試直前対策講座にすでにエントリーをされている方は前の画面にお戻りいただき、登録済のメールアドレスとパスワードでログインしてください。
- A large light blue box highlights the selected date: **12.14** (月).
- Below the date box, a white box contains the application period: **申込期間** 2020/11/1(日)~2020/12/7(月).
- At the bottom, there are two buttons: a grey "戻る" (Back) button and a teal "次へ" (Next) button. The "次へ" button is highlighted with a red border.

## 【特設ページ閲覧方法について 12/14(月)～閲覧可能】

- ①入力完了後、ご入力いただいたメールアドレスあてにメールが届きます。メール内のマイページURLをクリック（タップ）してください。

この度は、【広島修道大学 2020年度 WEB入試直前対策講座】にエントリーいただきありがとうございます。以下の内容で登録が完了いたしました。ご登録内容の詳細は下記マイページよりご確認ください。

また、一度マイページを閉じられた後、再度特設ページを閲覧されたい場合も、以下のURLよりログインしてください。何度も新規申込みをしていただく必要はありません。

【マイページ】

[URL]

**ここにURLが入ります**

[ログインID (メールアドレス) ]

[パスワード]

※ご登録時に入力されたパスワード

[申込者番号]

000001

※迷惑メールの対策などでドメイン指定を行っている場合、メールが受信できない場合があります。  
「@ocans.jp」を受信設定してください。

- ②マイページ「お知らせ」内のリンクもしくは、ページ下部のボタンリンクをクリック（タップ）し、WEB入試直前対策講座の特設ページをご覧ください。公開期間内は何度でもご覧いただけます。

## PC画面

ようこそ

TOP 基本情報 ログアウト

広島修道大学 2020年度 WEB入試直前対策講座

# MY PAGE

WEB入試直前対策講座の特設ページは、12/14(月)以降にマイページ下部のボタンか、「お知らせ」内のリンクよりご覧ください。公開期間中は何度でもご覧いただけます。  
また、閲覧後はアンケートのご回答にご協力をお願いいたします。(回答は公開期間中お一人様1回まで)

一度マイページを閉じられた後、再度特設ページを開覧されたい場合は、  
入試情報サイトにある「特設ページ ログイン（既にエントリー済の方）はこちら」ボタンよりログインしてください。

お知らせ

申込日程 追加変更・確認

アンケート

WEB入試直前対策講座 ▶

- ③特設ページ閲覧後は、ぜひアンケートにご協力ください。(回答はお一人様1回まで)  
マイページの「アンケート」をクリック（タップ）し、各設問への回答をお願いします。

## PC画面

ようこそ

TOP 基本情報 ログアウト

広島修道大学 2020年度 WEB入試直前対策講座  
**MY PAGE**

WEB入試直前対策講座の特設ページは、12/14(月)以降にマイページ下部のボタンか、「お知らせ」内のリンクよりご覧ください。公開期間中は何度でもご覧いただけます。  
また、閲覧後はアンケートのご回答にご協力をお願いいたします。(回答は公開期間中お一人様1回まで)

一度マイページを閉じられた後、再度特設ページを開覧されたい場合は、  
入試情報サイトにある「特設ページ ログイン（既にエントリー済の方）はこちら」ボタンよりログインしてください。

お知らせ

申込日程 追加変更・確認

**アンケート**

WEB入試直前対策講座 ▶

## 【2回目以降の閲覧について】

マイページを閉じられた後、再度特設ページを閲覧される場合は、入試情報サイトの「**特設ページ ログインはこちら**」ボタンから、登録済のログインID（メールアドレス）とパスワードを入力の上、マイページにログインしてください。**何度も新規申込みをする必要はありません。**

### WEB 入試直前対策講座 特設ページ 参加する方はこちらからエントリー！

\ Step1 /      \ Step2 /



リンク先から  
エントリー登録！



マイページの  
限定URLをタップ！

\ なんと! /



先着300名様に  
プレゼント！

早めのエントリーで  
ShuddyちゃんをGET！

パソコン・スマホからエントリーOK！公開中は何度でも閲覧できます。

特設ページ エントリーはこちら →

特設ページ : ログインはこちら →

特設ページ エントリー・閲覧方法はこちらをご確認ください (PDF:1.36MB) 📄



## 【プレゼント企画参加方法について】

エントリーいただいた方には、先着100名様（希望者のみ）に修大オリジナルグッズ「Shuddyベア」をプレゼントします！！

ご希望の方は、お申し込みフォームの設問「エントリー特典『Shuddyベア』の送付を希望しますか？」で「希望する」を選択してください。

### PC画面の例

**高校名（必須）**

所在地

あなたが選択した高校名  「高校検索」で該当する高校がない場合は学校名を入力してください。

**学年（必須）**

**エントリー特典「Shuddyベア」の送付を希望しますか？（必須）**

1. 希望する  2. 希望しない

※先着100名に達し次第、企画を終了します。

